



0008982

# PRECIOS FORESTALES

## Diciembre 2009

INSTITUTO FORESTAL

Boletín N° 131



**BOLETÍN**

**DE**

**PRECIOS FORESTALES**

**2 0 0 9**

**Nº 131**

**DICIEMBRE**



**INFOR**  
Instituto Forestal

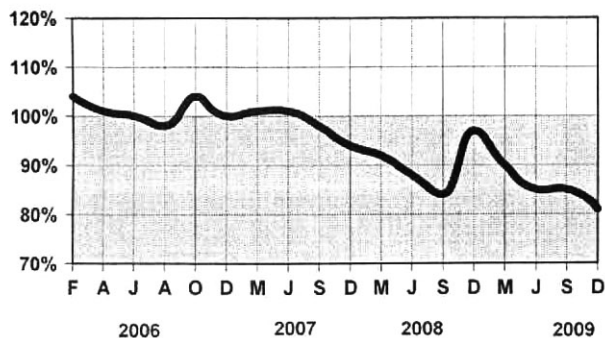


# INDICE DE PRECIOS REALES DE LOS PRINCIPALES PRODUCTOS FORESTALES DE PINO RADIATA

DICIEMBRE 2006 = 100  
DEFLACTOR: IPM-CHILE

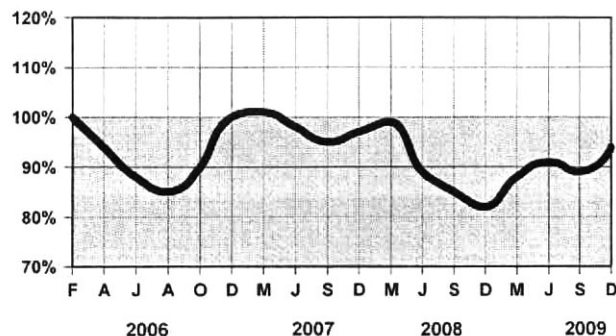
**TROZAS ASERRABLES VIII REGION**

PUESTO ASERRADERO



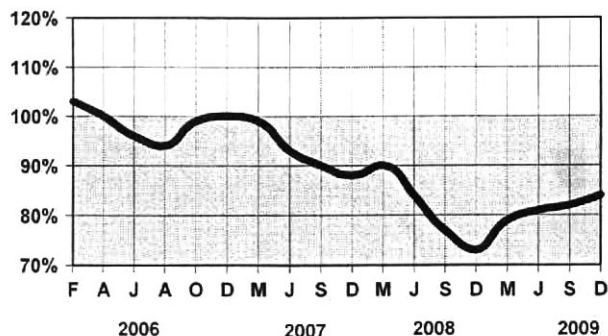
**TROZAS PULPABLES VII Y VIII REGIONES**

PUESTO PLANTA



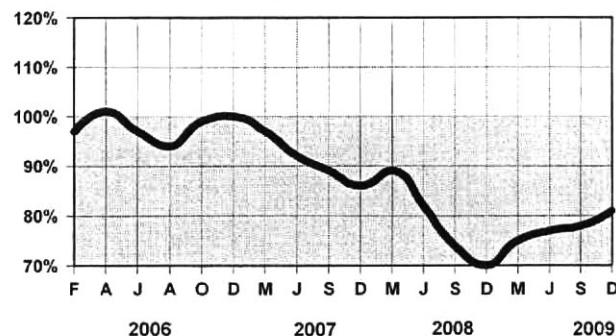
**MADERA ASERRADA VIII REGION**

PUESTO ASERRADERO



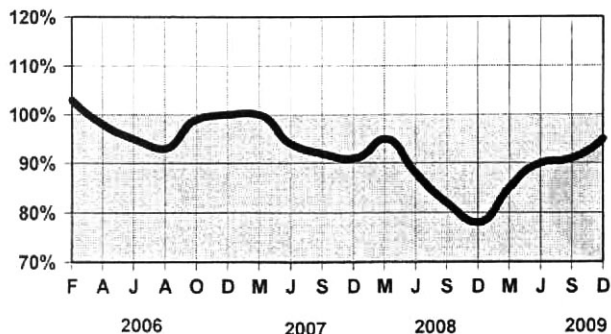
**MADERA ASERRADA R.M.**

PUESTO BARRACA



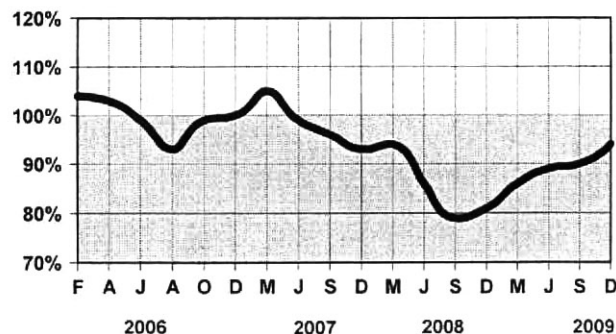
**MADERA ELABORADA VIII REGION**

PUESTO BARRACA



**MADERA ELABORADA R.M.**

PUESTO BARRACA



## ***PRESENTACIÓN***

Al término de un nuevo año de publicación del Boletín de Precios Forestales, junto con saludar a nuestros suscriptores, agradecemos la colaboración de todas las empresas que, en forma periódica nos proporcionan información.

En este número, se entrega un directorio de estas empresas, clasificadas por producto, región y provincia, el cual constituirá un gran apoyo en sus gestiones de negocio.

Con respecto a los precios nominales promedio para el año 2009, de los principales productos de pino radiata, comercializados en el país, se observa un comportamiento dispar comparado con el año 2008.

Es así como el precio de las trozas aserrables de pino radiata, puesta en aserradero de la VIII Región, ha disminuido un 6,9%, esto se explica por dos razones, la primera es la disminución del tipo de cambio y la segunda la menor actividad que ha tenido la industria del aserrío durante el año 2009.

En tanto la madera pulpable de pino radiata, puesta en planta de la VII y VIII Regiones, se incremento en un 0,9%.

Por su parte, el precio de la madera aserrada de pino radiata, puesta en aserradero de la VIII Región, y barraca de la Región Metropolitana, bajo un 0,6% y 2,7%, respectivamente.

Contrariamente, el precio de la madera elaborada de pino radiata, puesta en barraca de la VIII Región aumentó en un 4,0% y en la Región Metropolitana, un 4,3%.

En esta edición, se presentan también precios referenciales de cajas, bins y pallets.

## CONTENIDO

PRECIOS DE PRODUCTOS FORESTALES.....	1
Productos Silvícolas.....	1
Madera en Trozas.....	1
Postes y Polines.....	2
Maderas Tratadas.....	3
Madera Aserrada.....	3
Madera Dimensionada y Cepillada.....	5
Tableros y Chapas.....	7
Cajas, Bins y pallets.....	8
PRECIOS DE INSUMOS FORESTALES (PUERTO SANTIAGO).....	9
Energéticos y Lubricantes.....	9
Insumos para Actividades de Manejo y Explotación de Bosques.....	9
Insumos para Producción de Madera Aserrada.....	10
Insumos para la Elaboración de Maderas.....	11
Productos Químicos.....	11
TARIFAS DE FLETES.....	13
DIRECTORIO DE EMPRESAS DE PRODUCTOS FORESTALES.....	15
DIRECTORIO DE EMPRESAS DE INSUMOS FORESTALES.....	20



# PRECIOS DE PRODUCTOS FORESTALES

ESPECIFICACIÓN	REGIÓN	PROVINCIA	UNIDAD	PRECIO		
				PROMEDIO	MÁXIMO	
PRODUCTOS SILVICOLAS						
CARBON, LEÑA Y OTROS						
LEÑA EUCALIPTO	p/chimenea	V	SAN ANTONIO	\$/t	71 429	84 034
LEÑA NATIVA		VIII	BIO BIO	\$/m stereo	20 000	
MADERA EN TROZAS						
TROZAS PARA PULPA (PUESTO PLANTA)						
EUCALIPTO SIN CORTEZA		VIII	ARAUCO	\$/mr	30 000	
		VIII	BIO BIO	\$/mr	27 000	
		VIII	CONCEPCION	\$/mr	33 000	
		XIV	VALDIVIA	\$/mr	28.750	29 500
EUCALYPTUS NITENS SIN CORTEZA		VIII	ARAUCO	\$/mr	23 000	
		VIII	BIO BIO	\$/mr	22 000	
		XIV	VALDIVIA	\$/mr	20 000	
PINO RADIATA CON CORTEZA		VII	TALCA	\$/mr	19 250	20 000
		VIII	ARAUCO	\$/mr	18 000	
		VIII	BIO BIO	\$/mr	18 500	
		VIII	CONCEPCION	\$/mr	26 000	
		IX	MALLECO	\$/mr	18 500	
		XIV	VALDIVIA	\$/mr	18.750	19 000
TROZAS PARA PULPA (PUESTO CANCHA)						
PINO RADIATA CON CORTEZA		VIII	NUBLE	\$/mr	19 000	
		IX	CAUTIN	\$/mr	16 000	17 000
TROZAS PARA ASERRAR (PUESTO ASERRADERO)						
COIGUE		IX	MALLECO	\$/m3	33 000	
		XIV	VALDIVIA	\$/m3	50 600	
EUCALIPTO		IX	CAUTIN	\$/m3	44 000	
LENGA		IX	MALLECO	\$/m3	35.200	
PINO OREGON		XIV	VALDIVIA	\$/m3	39.600	
PINO RADIATA		VII	TALCA	\$/m3	24 500	25 000
		VIII	ARAUCO	\$/m3	19 638	
		VIII	BIO BIO	\$/m3	20 960	21 779
		VIII	CONCEPCION	\$/m3	20.142	
		VIII	NUBLE	\$/m3	21 674	22 500
		IX	CAUTIN	\$/m3	22 482	25 000
		XIV	VALDIVIA	\$/m3	26 200	26 400
	20 a 22 cm d	VIII	NUBLE	\$/m3	18 128	
	22 a 24 cm d	VIII	NUBLE	\$/m3	19 034	
	24 a 26 cm d	VIII	BIO BIO	\$/m3	20 394	21 149
	24 a 26 cm d	IX	CAUTIN	\$/m3	20 646	
	26 a 28 cm d	VIII	NUBLE	\$/m3	20 847	
	26 a 28 cm d	IX	CAUTIN	\$/m3	21 653	
	28 a 30 cm d	VIII	BIO BIO	\$/m3	21 653	22 408
	28 a 30 cm d	VIII	NUBLE	\$/m3	21 753	
	28 a 30 cm d	IX	CAUTIN	\$/m3	22 660	
	30 a 32 cm d	VIII	NUBLE	\$/m3	22 660	
	30 a 32 cm d	IX	CAUTIN	\$/m3	23 163	
	32 a 34 cm d	VIII	BIO BIO	\$/m3	23 415	24 170
	mayor 24 cm d	VII	TALCA	\$/m3	32 000	
	mayor 36 cm d	VIII	BIO BIO	\$/m3	24 674	25 178
	mayor 40 cm d	IX	CAUTIN	\$/m3	26 185	
RAULI		IX	MALLECO	\$/m3	44 000	
ROBLE HUALLE		IX	CAUTIN	\$/m3	44 000	
		IX	MALLECO	\$/m3	33 000	
		XIV	VALDIVIA	\$/m3	33 000	

ESPECIFICACIÓN		REGIÓN	PROVINCIA	UNIDAD	PRECIO	
					PROMEDIO	MÁXIMO
TROZAS PARA CHAPAS (PUESTO PLANTA)						
CANELO		XIV	VALDIVIA	\$/m3	28.000	
EUCALIPTO	50 a 60 cm d	XIV	VALDIVIA	\$/m3	55.000	
	mayor 60 cm d	XIV	VALDIVIA	\$/m3	55.000	
LINGUE		XIV	VALDIVIA	\$/m3	60.000	
MANIO		XIV	VALDIVIA	\$/m3	55.000	
OLIVILLO		XIV	VALDIVIA	\$/m3	28.000	
PINO RADIATA		XIV	VALDIVIA	\$/m3	30.000	
	PODADO	XIV	VALDIVIA	\$/m3	44.000	
ROBLE HUALLE		XIV	VALDIVIA	\$/m3	32.000	
TEPA		XIV	VALDIVIA	\$/m3	32.000	
TINEO		XIV	VALDIVIA	\$/m3	32.000	
ULMO		XIV	VALDIVIA	\$/m3	32.000	
POLINES Y POSTES						
POLINES IMPREGNADOS (PUESTO PLANTA IMPREGNADORA)						
PINO RADIATA	2- 3" x 2.4 m	V	SAN ANTONIO	\$/unidad	924	
	2- 3" x 2.4 m	VI	COLCHAGUA	\$/unidad	950	
	2- 3" x 2.4 m	VII	CURICO	\$/unidad	1.000	
	2- 3" x 2.4 m	VII	TALCA	\$/unidad	1.000	
	2- 3" x 2.4 m	RM	CHACABUCO	\$/unidad	960	
	2- 3" x 2.4 m	RM	SANTIAGO	\$/unidad	959	1.008
	3- 4" x 2.4 m	V	SAN ANTONIO	\$/unidad	1.176	
	3- 4" x 2.4 m	VI	COLCHAGUA	\$/unidad	1.200	
	3- 4" x 2.4 m	VII	CURICO	\$/unidad	1.280	
	3- 4" x 2.4 m	VII	TALCA	\$/unidad	1.300	
	3- 4" x 2.4 m	RM	CHACABUCO	\$/unidad	1.250	
	3- 4" x 2.4 m	RM	SANTIAGO	\$/unidad	1.351	1.450
	4- 5" x 2.4 m	V	SAN ANTONIO	\$/unidad	1.765	
	4- 5" x 3.0 m	VI	COLCHAGUA	\$/unidad	3.000	
	4- 5" x 3.0 m	VII	CURICO	\$/unidad	3.250	
	4- 5" x 3.0 m	VII	TALCA	\$/unidad	2.800	
	4- 5" x 3.0 m	RM	CHACABUCO	\$/unidad	2.680	
	4- 5" x 3.0 m	RM	SANTIAGO	\$/unidad	2.527	2.700
	5- 6" x 3.0 m	VI	COLCHAGUA	\$/unidad	4.000	
	5- 6" x 3.0 m	VII	CURICO	\$/unidad	4.400	
	5" x 3.2 m	V	SAN ANTONIO	\$/unidad	4.118	
	7- 9" x 3.5 m	RM	SANTIAGO	\$/unidad	14.000	
	8-10" x 3.5 m	VII	TALCA	\$/unidad	19.800	
POSTES IMPREGNADOS (PUESTO PLANTA IMPREGNADORA)						
PINO RADIATA	5- 6" x 6.0 m	VI	COLCHAGUA	\$/unidad	15.850	
	5- 6" x 6.0 m	VII	CURICO	\$/unidad	17.600	
	5- 6" x 6.0 m	RM	SANTIAGO	\$/unidad	18.384	18.700
	5- 6" x 8.0 m	VI	COLCHAGUA	\$/unidad	28.000	
	6- 7" x 6.0 m	V	SAN ANTONIO	\$/unidad	25.210	
	6- 7" x 6.0 m	VI	COLCHAGUA	\$/unidad	18.950	
	6- 7" x 6.0 m	VII	CURICO	\$/unidad	24.000	
	6- 7" x 6.0 m	RM	CHACABUCO	\$/unidad	19.800	
	6- 7" x 6.0 m	RM	SANTIAGO	\$/unidad	19.748	
	6- 7" x 8.0 m	VI	COLCHAGUA	\$/unidad	30.500	
	6- 7" x 8.0 m	VII	CURICO	\$/unidad	34.000	
	7- 8" x 6.0 m	VII	CURICO	\$/unidad	30.000	
	7- 8" x 8.0 m	VII	CURICO	\$/unidad	42.000	
	7- 8" x 8.0 m	RM	SANTIAGO	\$/unidad	52.100	
POLINES SULFATADOS (PUESTO PLANTA)						
EUCALIPTO	2- 3" x 2.4 m	V	SAN ANTONIO	\$/unidad	420	
	3- 4" x 2.4 m	V	SAN ANTONIO	\$/unidad	546	
	4" x 2.4 m	V	SAN ANTONIO	\$/unidad	630	
	4- 5" x 3.0 m	V	SAN ANTONIO	\$/unidad	1.685	
	5- 6" x 3.0 m	V	SAN ANTONIO	\$/unidad	2.101	

ESPECIFICACIÓN		REGIÓN	PROVINCIA	UNIDAD	PRECIO		
					PROMEDIO	MÁXIMO	
POSTES SULFATADOS (PUESTO PLANTA)							
EUCALIPTO	6- 7" x 6.0 m	V	SAN ANTONIO	\$/unidad	13.445		
MADERAS TRATADAS							
MADERAS IMPREGNADAS (PUESTO PLANTA IMPREGNADORA)							
PINO RADIATA MADERA DIMENSIONADA	4.0 kg/m3	V	SAN ANTONIO	\$/m3	124.306		
	4.0 kg/m3	VII	TALCA	\$/m3	136.285	149.380	
	4.0 kg/m3	VIII	ARAUCO	\$/m3	149.089	166.937	
	4.0 kg/m3	VIII	BIO BIO	\$/m3	128.525		
	4.0 kg/m3	IX	CAUTIN	\$/m3	114.460	129.980	
	4.0 kg/m3	X	LLANQUIHUE	\$/m3	130.950		
	4.0 kg/m3	X	OSORNO	\$/m3	118.825		
	4.0 kg/m3	RM	CHACABUCO	\$/m3	135.800		
	4.0 kg/m3	RM	SANTIAGO	\$/m3	115.818	130.950	
	4.0 kg/m3	V	SAN ANTONIO	\$/m3	142.639		
PINO RADIATA MADERA ELABORADA	4.0 kg/m3	VII	TALCA	\$/m3	145.258	160.050	
	4.0 kg/m3	VIII	ARAUCO	\$/m3	160.705	170.623	
	4.0 kg/m3	VIII	BIO BIO	\$/m3	167.325		
	4.0 kg/m3	IX	CAUTIN	\$/m3	153.636	172.175	
	4.0 kg/m3	X	LLANQUIHUE	\$/m3	160.050		
	4.0 kg/m3	X	OSORNO	\$/m3	136.043		
	4.0 kg/m3	RM	CHACABUCO	\$/m3	145.500		
	4.0 kg/m3	RM	SANTIAGO	\$/m3	122.398	130.950	
	SERVICIO DE IMPREGNACIÓN (PUESTO PLANTA IMPREGNADORA)						
	PINO RADIATA MADERA DIMENSIONADA	4.0 kg/m3	VII	TALCA	\$/m3	27.742	
4.0 kg/m3		IX	CAUTIN	\$/m3	25.220		
4.0 kg/m3		RM	SANTIAGO	\$/m3	24.735	25.220	
6.0 kg/m3		VII	CURICO	\$/m3	41.807		
PINO RADIATA MADERA ELABORADA	4.0 kg/m3	VII	TALCA	\$/m3	27.742		
	4.0 kg/m3	IX	CAUTIN	\$/m3	24.250		
	4.0 kg/m3	RM	CHACABUCO	\$/m3	26.675		
	4.0 kg/m3	RM	SANTIAGO	\$/m3	24.735	25.220	
MADERA SECA EN HORNO (PUESTO BARRACA)							
COIGUE MADERA DIMENSIONADA I-IV	8-10% CH	XIV	VALDIVIA	\$/m3	330.720		
COIGUE MADERA DIMENSIONADA V	8-10% CH	XIV	VALDIVIA	\$/m3	288.320		
PINO RADIATA MADERA DIMENSIONADA	18% CH	RM	SANTIAGO	\$/m3	109.756	115.236	
PINO RADIATA MADERA ELABORADA	18% CH	RM	SANTIAGO	\$/m3	117.588	118.777	
RAULI MADERA DIMENSIONADA I-IV	8-10% CH	XIV	VALDIVIA	\$/m3	572.400		
RAULI MADERA DIMENSIONADA V	8-10% CH	XIV	VALDIVIA	\$/m3	428.240		
ESTRUCTURAS LAMINADAS (PUESTO PLANTA)							
ELEMENTOS CURVOS PINO RADIATA		RM	SANTIAGO	\$/m3	598.902	630.423	
ELEMENTOS RECTOS PINO RADIATA		RM	SANTIAGO	\$/m3	504.339	525.353	
MADERA ASERRADA							
MADERA ASERRADA (PUESTO ASERRADERO)							
CASTANO		VIII	BIO BIO	\$/m3	212.000		
	seco	VIII	BIO BIO	\$/m3	339.200		
CIPRES MACROCARPA	seco	VIII	BIO BIO	\$/m3	233.200		
		VIII	BIO BIO	\$/m3	233.200		
COIGUE		XIV	VALDIVIA	\$/m3	254.400		
	V	XIV	VALDIVIA	\$/m3	216.240		
	II	VIII	BIO BIO	\$/m3	148.400		
	I-V	IX	MALLECO	\$/m3	137.800	148.400	
	seco	IX	MALLECO	\$/m3	296.800		
	seco I-V	IX	MALLECO	\$/m3	243.800	254.400	
	seco I-IV	XIV	RANCO	\$/m3	190.800		
	seco	VIII	BIO BIO	\$/m3	339.200		
		VIII	BIO BIO	\$/m3	169.600		
	seco IV	XIV	RANCO	\$/m3	169.600		
ENCINA		XIV	RANCO	\$/m3	195.040		
EUCALIPTO		XIV	RANCO	\$/m3	203.520		
LAUREL		XIV	RANCO	\$/m3	203.520		



ESPECIFICACIÓN		REGIÓN	PROVINCIA	UNIDAD	PRECIO	
					PROMEDIO	MAXIMO
LENGA	I	XI	AYSEN	\$/m3	168.328	
	I	XI	COYHAIQUE	\$/m3	214.940	254.739
	II	XI	COYHAIQUE	\$/m3	152.640	161.120
	III	XI	COYHAIQUE	\$/m3	130.762	135.383
	I-V	IX	MALLECO	\$/m3	190.800	
	seco I-V	IX	MALLECO	\$/m3	296.800	
MANIO	seco	VIII	BIO BIO	\$/m3	339.200	
PINO OREGON		VIII	BIO BIO	\$/m3	147.575	189.150
PINO RADIATA		V	VALPARAISO	\$/m3	71.521	79.734
		VI	CARDENAL CARO	\$/m3	60.625	63.050
		VIII	ARAUCO	\$/m3	52.390	
		VIII	BIO BIO	\$/m3	54.967	55.775
		VIII	CONCEPCION	\$/m3	54.977	
		VIII	NUBLE	\$/m3	53.350	55.775
RAULI		XIV	VALDIVIA	\$/m3	457.920	
	V	XIV	VALDIVIA	\$/m3	330.720	
RAULI HUALLE	I-V	IX	MALLECO	\$/m3	190.800	
		VIII	BIO BIO	\$/m3	161.120	
	seco I-V	IX	MALLECO	\$/m3	286.200	296.800
	seco	VIII	BIO BIO	\$/m3	339.200	
ROBLE HUALLE		VIII	BIO BIO	\$/m3	178.080	233.200
	II	VIII	BIO BIO	\$/m3	148.400	
	I-V	IX	MALLECO	\$/m3	133.560	139.920
ROBLE PELLIN	V	XIV	RANCO	\$/m3	106.000	
	I-IV	XIV	RANCO	\$/m3	190.800	
TEPA	seco I-IV	XIV	RANCO	\$/m3	110.240	
MADERA ASERRADA (PUESTO BARRACA)						
ALAMO		VI	CACHAPOAL	\$/m3	72.750	77.600
		VIII	BIO BIO	\$/m3	53.350	
		VIII	NUBLE	\$/m3	50.925	
COIGUE		XIV	VALDIVIA	\$/m3	169.600	
PINO RADIATA		V	SAN ANTONIO	\$/m3	66.688	67.900
		V	VALPARAISO	\$/m3	65.475	
		VI	CACHAPOAL	\$/m3	68.708	72.750
		VI	CARDENAL CARO	\$/m3	55.775	
		VII	CAUQUENES	\$/m3	53.350	
		VII	CURICO	\$/m3	63.050	65.475
		VII	LINARES	\$/m3	63.050	
		VII	TALCA	\$/m3	61.029	65.475
		VIII	BIO BIO	\$/m3	60.625	
		VIII	NUBLE	\$/m3	59.413	60.625
		IX	CAUTIN	\$/m3	54.563	60.625
		IX	MALLECO	\$/m3	60.140	67.900
		RM	SANTIAGO	\$/m3	65.475	
ROBLE HUALLE		XIV	VALDIVIA	\$/m3	55.120	
		VIII	NUBLE	\$/m3	101.760	
		IX	MALLECO	\$/m3	77.733	80.560
ULMO		XIV	VALDIVIA	\$/m3	169.600	
CUARTONES (PUESTO BARRACA)						
PINO RADIATA CUARTON DE 3X3"		V	SAN ANTONIO	\$/unidad	1.261	
		V	VALPARAISO	\$/unidad	1.242	1.433
		VI	CACHAPOAL	\$/unidad	1.612	1.681
		VI	COLCHAGUA	\$/unidad	1.387	1.513
		VII	CAUQUENES	\$/unidad	1.092	1.100
		VII	TALCA	\$/unidad	1.294	1.513
		VIII	BIO BIO	\$/unidad	1.392	1.434
PINO RADIATA CUARTON DE 4X4"		V	SAN ANTONIO	\$/unidad	1.891	
		V	VALPARAISO	\$/unidad	1.885	1.962
		VI	CACHAPOAL	\$/unidad	2.367	2.437
		VI	COLCHAGUA	\$/unidad	2.269	2.521
		VII	CAUQUENES	\$/unidad	1.504	1.807
		VII	LINARES	\$/unidad	1.864	
		VII	TALCA	\$/unidad	2.072	2.353
		VIII	BIO BIO	\$/unidad	1.986	2.459
ASTILLAS SIN CORTEZA (PUESTO PLANTA)						
PINO RADIATA		VII	TALCA	\$/m stereo	5.539	
		VIII	ARAUCO	\$/m stereo	4.905	
		VIII	BIO BIO	\$/m stereo	5.629	
		XIV	VALDIVIA	\$/m stereo	5.800	

ESPECIFICACIÓN		REGIÓN	PROVINCIA	UNIDAD	PRECIO	
					PROMEDIO	MÁXIMO
SUBPRODUCTOS DE ASERRADERO						
ASERRIN PINO RADIATA		XIV	VALDIVIA	\$/m stereo	3.200	
LAMPAZOS PINO RADIATA	con corteza	IX	CAUTIN	\$/m stereo	4.000	
	sin corteza	VIII	BIO BIO	\$/t	16.000	
	sin corteza	IX	CAUTIN	\$/m stereo	6.000	
	sin corteza	IX	MALLECO	\$/t	16.000	
TAPAS PINO RADIATA		V	SAN ANTONIO	\$/unidad	504	
		V	VALPARAISO	\$/unidad	421	454
		VI	CACHAPOAL	\$/unidad	483	504
		VI	CARDENAL CARO	\$/unidad	368	
		VII	CAUQUENES	\$/unidad	456	462
		VII	CURICO	\$/unidad	445	
		VII	LINARES	\$/unidad	498	500
		VII	TALCA	\$/unidad	409	487
		VIII	BIO BIO	\$/unidad	437	500
		RM	SANTIAGO	\$/unidad	449	480
MADERA DIMENSIONADA Y CEPILLADA						
MADERA DIMENSIONADA (PUESTO BARRACA Y DEPÓSITO)						
ALAMO		VI	CACHAPOAL	\$/m3	105.973	114.121
		VII	LINARES	\$/m3	73.381	
		VIII	BIO BIO	\$/m3	83.840	97.000
		VIII	NUBLE	\$/m3	73.381	
		RM	SANTIAGO	\$/m3	150.350	
CANELO		X	CHILOE	\$/m3	121.547	127.200
CASTANO		VIII	BIO BIO	\$/m3	220.480	
COIGUE		V	VALPARAISO	\$/m3	778.506	
		VI	CACHAPOAL	\$/m3	435.999	552.260
		X	CHILOE	\$/m3	165.360	169.600
		RM	SANTIAGO	\$/m3	451.475	
		XIV	VALDIVIA	\$/m3	233.200	
	seco	IX	CAUTIN	\$/m3	254.400	
	seco	X	LLANQUIHUE	\$/m3	381.600	
	Precepillado I-IV	XIV	VALDIVIA	\$/m3	397.712	
EUCALIPTO		V	VALPARAISO	\$/m3	739.668	
		VIII	BIO BIO	\$/m3	196.948	
		RM	SANTIAGO	\$/m3	360.400	
	seco	IX	CAUTIN	\$/m3	169.600	
LAUREL		VI	CACHAPOAL	\$/m3	254.400	
		X	OSORNO	\$/m3	311.640	
	seco	IX	CAUTIN	\$/m3	254.400	
MANIO		X	CHILOE	\$/m3	312.347	424.000
		RM	SANTIAGO	\$/m3	424.000	
	seco	IX	CAUTIN	\$/m3	254.400	
	seco	X	LLANQUIHUE	\$/m3	339.200	
OLIVILLO		VI	CACHAPOAL	\$/m3	212.000	
		XIV	VALDIVIA	\$/m3	381.600	
PINO OREGON		VI	CACHAPOAL	\$/m3	221.573	242.500
		VIII	BIO BIO	\$/m3	170.668	222.615
		IX	CAUTIN	\$/m3	143.811	150.253
		X	OSORNO	\$/m3	156.601	172.992
		RM	SANTIAGO	\$/m3	160.050	
		XIV	VALDIVIA	\$/m3	182.320	212.000
	seco	IX	CAUTIN	\$/m3	169.600	
PINO RADIATA		V	SAN ANTONIO	\$/m3	87.130	88.658
		V	VALPARAISO	\$/m3	122.204	136.528
		VI	CACHAPOAL	\$/m3	105.973	114.121
		VI	CARDENAL CARO	\$/m3	76.460	79.540
		VI	COLCHAGUA	\$/m3	100.056	110.435
		VII	CAUQUENES	\$/m3	87.470	87.640
		VII	CURICO	\$/m3	82.208	
		VII	LINARES	\$/m3	92.077	93.751
		VII	TALCA	\$/m3	84.503	98.698
		VIII	ARAUCO	\$/m3	99.668	109.659
		VIII	BIO BIO	\$/m3	96.001	116.546
		VIII	CONCEPCION	\$/m3	98.523	111.696
		VIII	NUBLE	\$/m3	98.225	110.095
		IX	CAUTIN	\$/m3	93.443	117.807
		IX	MALLECO	\$/m3	88.542	97.825
		X	LLANQUIHUE	\$/m3	77.600	
		X	OSORNO	\$/m3	106.950	144.094

ESPECIFICACIÓN	REGIÓN	PROVINCIA	UNIDAD	PRECIO	
				PROMEDIO	MÁXIMO
RAULI	seco	RM CHACABUCO	\$/m3	122.220	
		RM SANTIAGO	\$/m3	107.107	152.824
		XIV VALDIVIA	\$/m3	103.025	121.250
		IX CAUTIN	\$/m3	145.500	
		VI CACHAPOAL	\$/m3	850.311	979.822
RAULI HUALLE ROBLE HUALLE	seco	RM SANTIAGO	\$/m3	784.400	
		IX CAUTIN	\$/m3	805.600	
		VIII BIO BIO	\$/m3	211.534	249.227
		V VALPARAISO	\$/m3	360.400	
		VI CACHAPOAL	\$/m3	320.692	374.138
ROBLE PELLIN		VII LINARES	\$/m3	195.973	
		VIII BIO BIO	\$/m3	141.044	150.647
		VIII NUBLE	\$/m3	142.506	
		IX CAUTIN	\$/m3	169.600	
		IX MALLECO	\$/m3	134.719	160.357
TEPA		XIV VALDIVIA	\$/m3	106.000	
		V VALPARAISO	\$/m3	608.482	771.765
		VI CACHAPOAL	\$/m3	445.518	498.836
TINEO		V VALPARAISO	\$/m3	483.148	
		X CHILOE	\$/m3	132.733	138.266
ULMO		X CHILOE	\$/m3	165.360	169.600
		X CHILOE	\$/m3	154.760	169.600
		XIV VALDIVIA	\$/m3	254.400	
	seco	X LLANQUIHUE	\$/m3	381.600	
MADERA CEPILLADA (PUESTO BARRACA Y DEPÓSITO)					
ALAMO		VI CACHAPOAL	\$/m3	111.405	122.269
		VII LINARES	\$/m3	89.677	
		VIII BIO BIO	\$/m3	88.076	91.277
		VIII NUBLE	\$/m3	101.850	
CANELO		RM SANTIAGO	\$/m3	167.810	
		V VALPARAISO	\$/m3	636.000	
CASTANO		X CHILOE	\$/m3	143.312	146.704
		V VALPARAISO	\$/m3	530.000	
COIGUE		VIII BIO BIO	\$/m3	245.920	
		V VALPARAISO	\$/m3	675.453	820.906
		VI CACHAPOAL	\$/m3	456.069	570.068
		X CHILOE	\$/m3	190.800	
ENCINA EUCALIPTO	seco	RM SANTIAGO	\$/m3	496.631	
		XIV VALDIVIA	\$/m3	254.400	
		X LLANQUIHUE	\$/m3	424.000	
		V VALPARAISO	\$/m3	739.668	
		V VALPARAISO	\$/m3	613.634	739.668
LAUREL	seco	VIII BIO BIO	\$/m3	224.974	
		RM SANTIAGO	\$/m3	424.000	
		IX CAUTIN	\$/m3	212.000	
		V VALPARAISO	\$/m3	675.453	820.906
LENGA	I	VI CACHAPOAL	\$/m3	275.600	
		X OSORNO	\$/m3	351.496	
		V VALPARAISO	\$/m3	837.930	1.145.860
MANIO	II	XI COYHAIQUE	\$/m3	305.704	
		XI COYHAIQUE	\$/m3	194.192	
		V VALPARAISO	\$/m3	728.453	820.906
		X CHILOE	\$/m3	360.400	424.000
OLIVILLO	seco	RM SANTIAGO	\$/m3	466.400	
		X LLANQUIHUE	\$/m3	466.400	508.800
		V VALPARAISO	\$/m3	530.000	
		VI CACHAPOAL	\$/m3	233.200	
PINO OREGON		XIV VALDIVIA	\$/m3	424.000	
		V VALPARAISO	\$/m3	194.000	
		VI CACHAPOAL	\$/m3	231.664	249.397
		VIII BIO BIO	\$/m3	197.899	247.399
		IX CAUTIN	\$/m3	172.236	177.025
		X OSORNO	\$/m3	182.541	201.824
		RM SANTIAGO	\$/m3	174.600	
		XIV VALDIVIA	\$/m3	233.200	



ESPECIFICACIÓN	REGIÓN	PROVINCIA	UNIDAD	PRECIO	
				PROMEDIO	MAXIMO
PINO RADIATA	V	SAN ANTONIO	\$/m3	127.555	128.768
	V	VALPARAISO	\$/m3	158.951	187.501
	VI	CACHAPOAL	\$/m3	113.442	122.269
	VI	CARDENAL CARO	\$/m3	85.578	85.603
	VI	COLCHAGUA	\$/m3	104.445	115.139
	VII	CAUQUENES	\$/m3	101.244	106.700
	VII	CURICO	\$/m3	123.287	
	VII	LINARES	\$/m3	106.409	106.846
	VII	TALCA	\$/m3	104.218	114.121
	VIII	ARAUCO	\$/m3	115.091	123.384
	VIII	BIO BIO	\$/m3	117.746	141.038
	VIII	CONCEPCION	\$/m3	112.685	122.269
	VIII	NUBLE	\$/m3	118.340	130.417
	IX	CAUTIN	\$/m3	127.353	150.350
	IX	MALLECO	\$/m3	101.753	106.991
	X	LLANQUIHUE	\$/m3	121.250	
	X	OSORNO	\$/m3	131.333	172.369
	RM	CHACABUCO	\$/m3	130.950	
	RM	SANTIAGO	\$/m3	126.391	180.129
	XIV	VALDIVIA	\$/m3	132.720	155.200
RAULI	V	VALPARAISO	\$/m3	1 102.930	1.145.860
	VI	CACHAPOAL	\$/m3	880.415	997.630
RAULI HUALLE ROBLE HUALLE	V	VALPARAISO	\$/m3	826.800	
	VIII	BIO BIO	\$/m3	245.856	283.953
RAULI HUALLE ROBLE HUALLE	V	VALPARAISO	\$/m3	360.400	
	VI	CACHAPOAL	\$/m3	329.596	374.138
RAULI HUALLE ROBLE HUALLE	VII	LINARES	\$/m3	213.781	
	VIII	BIO BIO	\$/m3	164.597	168.074
RAULI HUALLE ROBLE HUALLE	VIII	NUBLE	\$/m3	160.357	
	IX	CAUTIN	\$/m3	212.000	
RAULI HUALLE ROBLE HUALLE	IX	MALLECO	\$/m3	144.867	171.720
	V	VALPARAISO	\$/m3	771.765	
ROBLE PELLIN	VI	CACHAPOAL	\$/m3	489.826	534.452
	V	VALPARAISO	\$/m3	442.974	483.148
TEPA	X	CHILOE	\$/m3	159.636	169.600
	X	CHILOE	\$/m3	190.800	
TINEO ULMO	X	CHILOE	\$/m3	177.020	190.800
	XIV	VALDIVIA	\$/m3	296.800	
TINEO ULMO	X	LLANQUIHUE	\$/m3	466.400	508.600
	X	LLANQUIHUE	\$/m3	360.400	
TABLEROS Y CHAPAS					
TABLEROS DE PARTICULAS (PUESTO SANTIAGO)					
PROCEDENCIA					
ENCHAPADO COIGUE	15.0 mm e	XIV	VALDIVIA	\$/m2	5.469
ENCHAPADO ENCINA	15.0 mm e	XIV	VALDIVIA	\$/m2	9.898
ENCHAPADO EUCALIPTO	18.0 mm e	XIV	VALDIVIA	\$/m2	10.231
	15.0 mm e	XIV	VALDIVIA	\$/m2	6.157
ENCHAPADO EUCALIPTO	18.0 mm e	XIV	VALDIVIA	\$/m2	6.644
	15.0 mm e	XIV	VALDIVIA	\$/m2	6.250
ENCHAPADO MANIO	15.0 mm e	XIV	VALDIVIA	\$/m2	5.104
ENCHAPADO OLIVILLO	15.0 mm e	XIV	VALDIVIA	\$/m2	6.588
ENCHAPADO PINO RADIATA	15.0 mm e	XIV	VALDIVIA	\$/m2	6.588
FACILPLAC	8.0 mm e	XIV	VALDIVIA	\$/m2	1.652
HIDRORESISTENTE	12.0 mm e	XIV	VALDIVIA	\$/m2	3.869
MELAMINIZADO	(Bco.) 9.0 mm e	XIV	VALDIVIA	\$/m2	5.845
	(Bco.) 15.0 mm e	XIV	VALDIVIA	\$/m2	5.561
PANEL	24.0 mm e	XIV	VALDIVIA	\$/m2	3.984
	32.0 mm e	XIV	VALDIVIA	\$/m2	5.064
PLACA	45.0 mm e	XIV	VALDIVIA	\$/m2	6.451
	12.0 mm e	XIV	VALDIVIA	\$/m2	3.074
PLACA	15.0 mm e	XIV	VALDIVIA	\$/m2	3.571
	24.0 mm e	XIV	VALDIVIA	\$/m2	5.685

ESPECIFICACIÓN		REGIÓN	PROVINCIA	UNIDAD	PRECIO	
					PROMEDIO	MÁXIMO
TABLEROS DE FIBRAS (PUERTO SANTIAGO)						
				PROCEDENCIA		
DUROLAC MADERA EUCALIPTO	(Entab.) 3 0 mm e	VIII	NUBLE	\$/m2	1.773	
DUROLAC MADERA PINO RADIATA	(Entab.) 3 0 mm e	VIII	NUBLE	\$/m2	1.773	
DUROLAC UNICOLOR	3.0 mm e	VIII	NUBLE	\$/m2	1.688	
MDF	9.0 mm e	VIII	NUBLE	\$/m2	3.615	
	12.0 mm e	VIII	NUBLE	\$/m2	3.859	
	12.0 mm e	VIII	CONCEPCION	\$/m2	4.794	
	15.0 mm e	VIII	NUBLE	\$/m2	4.565	
	15.0 mm e	VIII	CONCEPCION	\$/m2	5.663	
	18.0 mm e	VIII	NUBLE	\$/m2	5.400	
	20.0 mm e	VIII	CONCEPCION	\$/m2	7.387	
	25.0 mm e	VIII	NUBLE	\$/m2	7.677	
MDF ENCHAPADO EUCALIPTO	15.0 mm e	VIII	CONCEPCION	\$/m2	8.658	
MDF MELAMINA	(1C) 15.0 mm e	VIII	NUBLE	\$/m2	5.700	
	(1C) 15.0 mm e	VIII	CONCEPCION	\$/m2	6.488	
	MADERA 15.0 mm e	VIII	NUBLE	\$/m2	6.464	
OSB	9.5 mm e	XIV	VALDIVIA	\$/m2	2.859	
	11.1 mm e	XIV	VALDIVIA	\$/m2	3.340	
	15.1 mm e	XIV	VALDIVIA	\$/m2	4.133	
PLANCHA DECORADA	(Colon.) 3.0 mm e	VIII	NUBLE	\$/m2	1.275	
PLANCHA LISA	3.0 mm e	VIII	NUBLE	\$/m2	1.266	
	4.8 mm e	VIII	NUBLE	\$/m2	2.098	
CONTRACHAPADOS (PUERTO SANTIAGO)						
				PROCEDENCIA		
CORRIENTE	3.5 mm e	XIV	VALDIVIA	\$/m2	2.249	
	6.0 mm e	XIV	VALDIVIA	\$/m2	3.128	
	9.0 mm e	XIV	VALDIVIA	\$/m2	4.044	
	20.0 mm e	XIV	VALDIVIA	\$/m2	6.549	
ESTRUCTURAL PINO RADIATA	9.5 mm e	VIII	NUBLE	\$/m2	3.476	
	18.0 mm e	VIII	NUBLE	\$/m2	5.966	
MARINO	12.0 mm e	XIV	VALDIVIA	\$/m2	5.637	
MOLDAJE	12.0 mm e	XIV	VALDIVIA	\$/m2	4.340	
CAJAS, BINS Y PALLETS						
CAJAS DE MADERA (PUERTO PACKING)						
DESARMADAS PINO RADIATA EXPORTACION	cebollas 388x500x225 mm	VII	TALCA	US\$/unidad	2,20	
PREARMADAS PINO RADIATA EXPORTACION	kiwi unibox 300x500x115 mm	VII	TALCA	US\$/unidad	1,00	
	kiwi 140 mm unibox	VII	CURICO	US\$/unidad	1,05	
	nectarines 125 mm	VII	CURICO	US\$/unidad	1,05	
	peras 18 kg unibox	VII	TALCA	US\$/unidad	1,45	
	peras 18 kg unibox	RM	SANTIAGO	US\$/unidad	1,40	
	peras 19 kg unibox	VII	CURICO	US\$/unidad	1,45	
	uva unibox 400x500x115 mm	VII	CURICO	US\$/unidad	1,10	
	uva unibox 400x500x115 mm	VII	TALCA	US\$/unidad	1,12	
	uva unibox 400x500x115 mm	RM	SANTIAGO	US\$/unidad	1,10	
	uva unibox 400x600x115 mm	VII	TALCA	US\$/unidad	1,25	
BINS						
BINS PINO RADIATA		VII	CURICO	US\$/unidad	30,0	
PALLETS						
PALLETS PINO RADIATA		VII	CURICO	US\$/unidad	10,5	
		VII	TALCA	US\$/unidad	10,5	
		RM	SANTIAGO	US\$/unidad	10,0	

# **PRECIOS DE INSUMOS FORESTALES (PUERTO SANTIAGO)**

ESPECIFICACIÓN	MARCA	UNIDAD	PRECIO	
			PROMEDIO	MÁXIMO
ENERGÉTICOS Y LUBRICANTES				
ACEITE LUBRICANTE POR MAYOR 208 L		\$/L	2.402	
CARBON PIEDRA POR MAYOR		\$/t	45.142	
GAS NATURAL POR MAYOR		\$/m3	35	
GASOLINA SIN PLOMO POR MAYOR		\$/m3	324.275	
KEROSENE POR MAYOR		\$/m3	296.674	
PETROLEO CRUDO POR MAYOR		\$/m3	265.910	
PETROLEO DIESEL POR MAYOR		\$/m3	299.781	
INSUMOS PARA ACTIVIDADES DE MANEJO Y EXPLOTACIÓN DE BOSQUES				
ARTÍCULOS PARA SILVICULTURA				
BATIDOR P/MANEJO FUEGO	ECASO	\$/unidad	19.330	
DESMALIZADORA 41.5cc	HUSQVARNA	\$/unidad	359.900	
MOTO CULTIVADOR 10 HP c/fresa	BERTOLINI	\$/unidad	320.000	
MOTO CULTIVADOR 5 HP 4"	EUROSISTEM	\$/unidad	1.200.000	
PALA COMBATIENTE P/MANEJO FUEGO	ECASO	\$/unidad	15.904	
PALA PLANTADORA largo 32 cm	ECASO	\$/unidad	13.500	
QUEMADOR -MECHERO P/MANEJO FUEGO	ECASO	\$/unidad	85.206	
RASTRILLO MC LEOD P/MANEJO FUEGO	ECASO	\$/unidad	15.564	
RASTRILLO SEGADOR	ECASO	\$/unidad	16.137	
ROZON DOS FILOS P/MANEJO FUEGO	ECASO	\$/unidad	17.370	
ROZON UN FILO P/MANEJO FUEGO	ECASO	\$/unidad	16.072	
MOTOSIERRAS				
50cc 18" LB	HUSQVARNA	\$/unidad	311.900	
61cc 18" LB	HUSQVARNA	\$/unidad	391.000	
61.5cc 20" LB	STIHL MS360	\$/unidad	408.067	
72.2cc 20" LB	STIHL MS381	\$/unidad	481.140	
76.5cc 18" LB	STIHL MS460	\$/unidad	707.080	
ACCESORIOS PARA MOTOSIERRAS				
CADENA ROLLO 100 PIES	OREGON	\$/rollo	213.000	
CADENA 3/8"	STIHL	\$/eslab.	125	
CADENA	OREGON	\$/pulg	150	
ESPADA PUNTA DURA 20"LB, STIHL MS381	STIHL	\$/unidad	36.262	
LIMA CILINDRICA 8"x7/32	NICHOLSON	\$/unidad	640	
LIMA PLANA DE PICA FINA 10"	NICHOLSON	\$/unidad	3.800	
LIMA PLANA DE PICA FINA 8"	NICHOLSON	\$/unidad	3.000	
LUBRICANTE CADENA 200 L	XX 2000	\$/unidad	180.000	
LUBRICANTE PARA MEZCLA 1:50	SUPER TEF-OIL	\$/L	3.500	
PINON TIPO ESTRELLA 3/8" STIHL MS 381	STIHL	\$/unidad	13.875	
HACHAS CUNAS Y OTROS ACCESORIOS				
HACHA PULANSKY	ECASO	\$/unidad	34.940	
TRACTORES FORESTALES				
TRACTOR FORESTAL ARTICULADO 125 HP, P/S, 10.6	JOHN DEERE 540GIII	US\$/unidad	148.500	
TRACTOR FORESTAL ARTICULADO 160 HP, P/S, 12.5	JOHN DEERE 640H	US\$/unidad	182.000	
TRACTOR FORESTAL ARTICULADO 160 HP, P/S, 18.0	JOHN DEERE 648H	US\$/unidad	218.000	
TRACTOR ORUGA 140 HP, P/S, 18.0 t	JOHN DEERE 750J	US\$/unidad	308.000	
TRACTOR ORUGA 90 HP, P/S, 9.5 t	JOHN DEERE 650J	US\$/unidad	225.000	
OTRAS MAQUINARIAS				
CARGADOR FRONTAL 130 HP, 11.3 t	JOHN DEERE 544K	US\$/unidad	145.000	
CARGADOR FRONTAL 146 HP	CASE W20	US\$/unidad	110.500	
CARGADOR FRONTAL 150 HP	CASE 721C	US\$/unidad	137.000	



ESPECIFICACIÓN	MARCA	UNIDAD	PRECIO	
			PROMEDIO	MÁXIMO
CARGADOR FRONTAL 160 HP, 16.2 t	JOHN DEERE 624K	US\$/unidad	160.000	
CARGADOR FRONTAL 170 HP	CASE 821B	US\$/unidad	169.500	
CARGADOR FRONTAL 260 HP	CASE 921C	US\$/unidad	251.000	
GRUA MADERERA SOBRE CAMION 5.1 A 4.57 m	JOHN DEERE 335C	US\$/unidad	125.000	
TALADOR FELLER BUNCHERS	JOHN DEERE 759J	US\$/unidad	473.000	
OTROS ARTICULOS				
MOTOPULVERIZADOR 73cc 14 L	SOLO 423	\$/unidad	398.000	
PULVERIZADOR MANUAL 15 L	SOLO 525	\$/unidad	46.000	
INSUMOS PARA PRODUCCION DE MADERA ASERRADA				
MAQUINARIAS				
ASERRADERO DE 3 CORTES	ECASO	\$/unidad	16.000.000	
ASERRADERO MOVIL 36 d 20 HP, Electrico	ECASO	\$/unidad	15.800.000	
ASERRADERO MOVIL 36 d 24 HP, Diesel	ECASO	\$/unidad	18.500.000	
REASERRADORA HORIZONTAL 15 HP	ECASO	\$/unidad	3.800.000	
REASERRADORA HORIZONTAL 20 HP	ECASO	\$/unidad	6.000.000	
SIERRAS				
CIRCULAR DIENTE FIJO "PICOLORO" 12"	KOLL	\$/unidad	16.400	
CIRCULAR DIENTE FIJO "PICOLORO" 32"	KOLL	\$/unidad	132.000	
DIENTE POSTIZO 48"	PACIFIC-HOE	\$/unidad	1.250.000	
DIENTE POSTIZO 52"	PACIFIC-HOE	\$/unidad	1.476.000	
HUINCHA 3" ACER/CAR 1.0 mm e	FIRCLAVE	\$/m	3.990	
HUINCHA 4" AC/CR/NI 1.1 mm e	FIRCLAVE	\$/m	6.053	
HUINCHA 5" E-NCT 1.2 mme	FIRCLAVE	\$/m	7.980	
HUINCHA 5" V-22N 1.1 mm e	FIRCLAVE	\$/m	7.939	
HUINCHA 6" V-22N 1.25 mm e	FIRCLAVE	\$/m	10.224	
HUINCHA 7" V-22N 1.3 mm e	FIRCLAVE	\$/m	12.548	
HUINCHA 7" V-22N 1.47 mm e	FIRCLAVE	\$/m	16.379	
HUINCHA 8" V-22N 1.47 mm e	FIRCLAVE	\$/m	18.712	
ACCESORIOS DE SIERRAS				
DIENTE POSTIZO 33x7	PACIFIC-HOE	\$/unidad	800	
MEDIA LUNA 2 1/2x9	HOE	\$/unidad	7.000	
MEDIA LUNA 33x9	HOE	\$/unidad	7.000	
ARTICULOS DE MANTENCION Y OTROS				
AFILADORA AUTOMATICA 1300 largo	ECASO	\$/unidad	3.625.000	
AFILADORA AUTOMATICA 2000 largo	ECASO	\$/unidad	5.575.000	
MUELA DIAMANTADA PARA AFILADO 150 mm	TECNODIAM	\$/unidad	87.000	
OTRAS MAQUINARIAS				
ASTILLADOR DE DISCO 3 cuchillos 1200 d	ECASO	\$/unidad	11.375.000	
ASTILLADOR DE DISCO 6 cuchillos 1500 d	ECASO	\$/unidad	19.875.000	
ASTILLADOR DE DISCO 6 cuchillos 1676 d	ECASO	\$/unidad	24.875.000	
ASTILLADOR DE TAMBOR 2 cuchillos 400 d	ECASO	\$/unidad	11.500.000	
ASTILLADOR DE TAMBOR 4 cuchillos 800 d	ECASO	\$/unidad	15.327.000	
CHIPEADORA 12 HP 3.5"	LASKI	\$/unidad	3.600.000	
CHIPEADORA INDUSTRIAL 25 HP 6"	BANDIT 65	\$/unidad	20.000.000	
CHIPEADORA INDUSTRIAL 80 HP 9"	BANDIT 90	\$/unidad	29.000.000	

ESPECIFICACIÓN	MARCA	UNIDAD	PRECIO	
			PROMEDIO	MÁXIMO
CUCHILLO ASTILLADOR 400x135x14 BRUCKS	HOE	\$/unidad	51.000	
CUCHILLO ASTILLADOR 430x150x16 KOCKOMS	HOE	\$/unidad	65.000	
DESCORTEZADOR ASERRADEROS CABEZAL ROZANTE	ECASO	\$/unidad	15.525.000	
DESCORTEZADOR CILINDRADOR hasta 15 cm	ECASO	\$/unidad	15.750.000	
DESCORTEZADOR CILINDRADOR hasta 20 cm	ECASO	\$/unidad	19.375.000	
DESCORTEZADOR CILINDRADOR Y MOLDURERA hasta 15 cm	ECASO	\$/unidad	23.250.000	
DESCORTEZADOR POLINES 5 - 18 cm d	ECASO	\$/unidad	3.625.000	
DESCORTEZADOR POSTES CALIBRADOR DE POSTES	ECASO	\$/unidad	21.625.000	
GRUA HORQUILLA 2 t	MITSUBISHI	US\$/unidad	24.000	
GRUA HORQUILLA 85 HP, 4 t todo terreno	CASE 588G	US\$/unidad	48.000	
HARNERO 100 m3/h	ECASO	\$/unidad	8.200.000	
HARNERO 225 m3/h	ECASO	\$/unidad	14.750.000	
HARNERO 60 m3/h	ECASO	\$/unidad	7.562.500	
PLANTA IMPREGNADORA 1.0x10.0 m	ECASO	\$/unidad	16.250.000	
PLANTA IMPREGNADORA 1.2x12.0 m	ECASO	\$/unidad	21.875.000	
<b>INSUMOS PARA LA ELABORACION DE MADERAS</b>				
<b>MAQUINARIAS</b>				
TRONZADOR NEUMATICO 350 d	ECASO	\$/unidad	2.287.500	
TRONZADOR NEUMATICO 450 d	ECASO	\$/unidad	2.437.500	
<b>CUCHILLOS Y FRESAS</b>				
FRESA CIELO 9 mm doble HM	INGEMAD	\$/conjunto	437.400	
FRESA CORNISA 20x20 mm HM	INGEMAD	\$/conjunto	342.000	
FRESA CUARTO RODON 20x20 mm HM	INGEMAD	\$/conjunto	380.100	
FRESA FORRO C/CHAFLAN 9 a 20 mm HM	INGEMAD	\$/conjunto	323.000	
FRESA FORRO C/CHAFLAN 9 a 20 mm HSS	INGEMAD	\$/conjunto	271.200	
FRESA P/ CUBIERTA MUEBLES 160x30 mm HM	INGEMAD	\$/conjunto	199.800	
FRESA P.ENSAMBLE "F.JOINT" 160x32x50 mm Z4 HS	LEUCO	\$/unidad	242.000	
FRESA PISO 9 a 20 mm HM	INGEMAD	\$/conjunto	323.000	
FRESA PISO 9 a 28 mm HSS	INGEMAD	\$/conjunto	271.200	
FRESA P/PUERTAS MUEBLES 125x30 mm HM	INGEMAD	\$/conjunto	235.000	
FRESA TINGLADO C/CHAFLAN 14 mm HM	INGEMAD	\$/conjunto	323.000	
FRESA TINGLADO C/CHAFLAN 20 mm HM	INGEMAD	\$/conjunto	323.000	
FRESA TINGLADO-CALIFORNIA 14 mm HM	INGEMAD	\$/conjunto	323.000	
FRESA TINGLADO-CALIFORNIA 20 mm HM	INGEMAD	\$/conjunto	323.000	
<b>PRODUCTOS QUIMICOS</b>				
<b>PRESERVANTES DE MADERA</b>				
<b>ENVASE</b>				
ANTIMANCHA	120 L	MADPLUS	\$/L	1.108
ANTIMANCHA	20 L	HYLITE EXTRA	\$/L	3.021
ANTIMANCHA	200 L	CUTROL	\$/L	1.511
ANTIMANCHA		ANTIBLU CC	\$/L	3.525
ANTIMANCHA		ANTIBLU 375	\$/L	1.209
PRESERVANTE CCA-C 70% OX AC LIQ.	100 kg	WOLMAN	\$/kg	1.259
<b>HERBICIDAS</b>				
<b>ENVASE</b>				
HACHE-1-2000 175 EC VIVERO	1 L	BAYER	\$/L	14.602
HACHE-1-2000 175 EC	20 L	BAYER	\$/L	14.099

ESPECIFICACIÓN	MARCA	UNIDAD	PRECIO	
			PROMEDIO	MÁXIMO
NEMATICIDAS				
ENVASE				
NEMACUR 240 SC	10 L	BAYER	\$/L	10.071
INSECTICIDAS				
ENVASE				
ALSYSTIN 480 SC FOLLAJE	1 L	BAYER	\$/L	38.270
TAMARON 600 SL VIVERO	1 L	BAYER	\$/L	6.949
TAMARON 600 SL VIVERO	20 L	BAYER	\$/L	6.546
FUNGICIDAS				
ENVASE				
OXI-CUP 50%	25 kg	QUIMETAL	\$/kg	3.777
POMARSOL FORTE 80% WP DAMPING-OFF	5 kg	BAYER	\$/kg	4.759
DESINFECTANTES DE SEMILLAS				
ENVASE				
BAYTAN 150 FS	1 L	BAYER	\$/L	23.818
BAYTAN 150 FS	20 L	BAYER	\$/L	23.365
ADHESIVOS				
ENVASE				
CATALIZADOR R.6044	20 kg	R 6044	\$/kg	1.259
RESORCINOL FORMALDEHIDO c/envase	25 kg	OXILITE 6043	\$/kg	3.273
UREA FORMALDEHIDO c/envase	130 kg	ADELITE 6238	\$/kg	579
UREA FORMALDEHIDO c/envase	25 kg	ADELITE 6238	\$/kg	680



# TARIFAS DE FLETES

ESPECIFICACIÓN	ORIGEN	DESTINO	UNIDAD	PRECIO	
				PROMEDIO	MÁXIMO
MADERA ASERRADA	CONSTITUCION	SANTIAGO	\$/m3	11.155	
	NACIMIENTO	COLLIPULLI	\$/m3	6.693	
	OSORNO	SANTIAGO	\$/t	30.000	
	PANGUIPULLI	SANTIAGO	\$/t	15.000	
	PICHILEMU	SANTA CRUZ	\$/m3	3.395	
	PLACILLA	CON - CON	\$/m3	4.452	
	PLACILLA	LA CALERA	\$/m3	5.809	
	PLACILLA	LA LIGUA	\$/m3	8.353	
	PLACILLA	LLAY LLAY	\$/m3	6.784	
	PLACILLA	LOS ANDES	\$/m3	7.759	
	PLACILLA	QUINTERO	\$/m3	5.554	
	PLACILLA	SAN ANTONIO	\$/m3	8.353	
	PLACILLA	SAN FELIPE	\$/m3	7.462	
	PLACILLA	SANTIAGO	\$/m3	8.353	
	PLACILLA	VALPARAISO	\$/m3	3.731	
	PLACILLA	VILLA ALEMANA	\$/m3	4.706	
	PLACILLA	VIÑA DEL MAR	\$/m3	3.731	
MADERA ASERRADA EN BASAS	PLACILLA	CON - CON	\$/m3	4.706	
	PLACILLA	LA CALERA	\$/m3	6.021	
	PLACILLA	LA LIGUA	\$/m3	8.692	
	PLACILLA	LLAY LLAY	\$/m3	7.081	
	PLACILLA	LOS ANDES	\$/m3	8.056	
	PLACILLA	QUINTERO	\$/m3	5.809	
	PLACILLA	SAN ANTONIO	\$/m3	8.692	
	PLACILLA	SAN FELIPE	\$/m3	7.802	
	PLACILLA	SANTIAGO	\$/m3	8.692	
	PLACILLA	VALPARAISO	\$/m3	3.943	
	PLACILLA	VILLA ALEMANA	\$/m3	4.918	
	PLACILLA	VIÑA DEL MAR	\$/m3	3.943	
MADERA DIMENSIONADA	CONSTITUCION	SANTIAGO	\$/m3	9.700	
	VIII REGION	ANTOFAGASTA	\$/m3	57.656	
	VIII REGION	ARICA	\$/m3	78.165	
	VIII REGION	COPIAPO	\$/m3	41.324	
	VIII REGION	IQUIQUE	\$/m3	69.450	
	VIII REGION	IV REGION	\$/m3	29.440	
	VIII REGION	SANTIAGO	\$/m3	21.237	
	VIII REGION	VIÑA DEL MAR	\$/m3	23.622	
MADERA ELABORADA	CONSTITUCION	CASTRO	\$/m3	16.975	
	CONSTITUCION	SANTIAGO	\$/m3	6.790	7.275
TAB. PARTICULAS CORRIENTE	12.0 mm e	VALDIVIA	\$/m2	184	
	15.0 mm e	VALDIVIA	\$/m2	231	
	18.0 mm e	VALDIVIA	\$/m2	272	
	24.0 mm e	VALDIVIA	\$/m2	335	
	32.0 mm e	VALDIVIA	\$/m2	447	
	8.0 mm e	VALDIVIA	\$/m2	122	
TAB. PARTICULAS CORRIENTE	9.0 mm e	VALDIVIA	\$/m2	145	
TAB. PARTICULAS ENCHAPADA	12.0 mm e	VALDIVIA	\$/m2	264	
	15.0 mm e	VALDIVIA	\$/m2	308	
	18.0 mm e	VALDIVIA	\$/m2	341	
TABLERO DE FIBRAS	3.0 mm e	YUNGAY	\$/m2	65	
	4.8 mm e	YUNGAY	\$/m2	105	
TABLERO DE FIBRAS MDF	12.0 mm e	CONCEPCION	\$/m2	154	
	15.0 mm e	CONCEPCION	\$/m2	679	
	15.0 mm e	CONCEPCION	\$/m2	726	
	15.0 mm e	CONCEPCION	\$/m2	508	
	15.0 mm e	CONCEPCION	\$/m2	685	
	15.0 mm e	CONCEPCION	\$/m2	427	
	15.0 mm e	CONCEPCION	\$/m2	260	
	15.0 mm e	CONCEPCION	\$/m2	827	
	15.0 mm e	CONCEPCION	\$/m2	193	
	15.0 mm e	CONCEPCION	\$/m2	185	
	15.0 mm e	CONCEPCION	\$/m2	230	
	15.0 mm e	CONCEPCION	\$/m2	235	

ESPECIFICACIÓN	ORIGEN	DESTINO	UNIDAD	PRECIO	
				PROMEDIO	MÁXIMO
	15.0 mm e	YUNGAY	ANTOFAGASTA	\$/m2	520
	15.0 mm e	YUNGAY	ARICA	\$/m2	698
	15.0 mm e	YUNGAY	CHILLAN	\$/m2	137
	15.0 mm e	YUNGAY	COPIAPO	\$/m2	379
	15.0 mm e	YUNGAY	IQUIQUE	\$/m2	623
	15.0 mm e	YUNGAY	LA SERENA	\$/m2	276
	15.0 mm e	YUNGAY	PUERTO MONTT	\$/m2	248
	15.0 mm e	YUNGAY	SANTIAGO	\$/m2	192
	15.0 mm e	YUNGAY	TALCA	\$/m2	159
	15.0 mm e	YUNGAY	TEMUCO	\$/m2	172
	15.0 mm e	YUNGAY	VALDIVIA	\$/m2	211
	15.0 mm e	YUNGAY	VIÑA DEL MAR	\$/m2	228
	20.0 mm e	CONCEPCION	SANTIAGO	\$/m2	257
TROZOS PARA PULPA		BOSQUE (50 KM)	ARAUCO	\$/t	3.053

Estimado lector:

El Boletín de Precios Forestales es una publicación Técnica que se edita cada tres meses. La suscripción anual tiene un valor de \$20.000, que incluye gastos de envío.

Si usted desea suscribirse a esta publicación, favor enviar la orden incluida, adjuntando cheque cruzado y nominativo a nombre de "Instituto Forestal", Sucre N° 2397, Santiago.

ORDEN DE SUSCRIPCIÓN AL "BOLETÍN DE PRECIOS" (4 números al año)  
INSTITUTO FORESTAL VALOR \$20.000

FECHA INSCRIPCIÓN: \_\_\_\_\_ CHEQUE N°: \_\_\_\_\_ BANCO: \_\_\_\_\_

NOMBRE COMPLETO: \_\_\_\_\_

CARGO O ACTIVIDAD: \_\_\_\_\_

NOMBRE DE LA EMPRESA: \_\_\_\_\_

RAZÓN SOCIAL: \_\_\_\_\_ RUT: \_\_\_\_\_

DIRECCIÓN: \_\_\_\_\_

CIUDAD: \_\_\_\_\_ REGIÓN: \_\_\_\_\_ FONO: \_\_\_\_\_

FAX: \_\_\_\_\_ CASILLA: \_\_\_\_\_ E-MAIL: \_\_\_\_\_

PRODUCTO QUE FABRICA O SERVICIO QUE PRESTA: \_\_\_\_\_

# DIRECTORIO DE EMPRESAS DE PRODUCTOS FORESTALES

NOMBRE	RAZON SOCIAL	DIRECCION	PROVINCIA	REGION	FONO
<b>PRODUCTOS SILVICOLAS</b>					
CARBON ACTIVADO (1)	LEÑA (2)	PLANTAS (3)	SEMILLAS (4)		
LA CRUZ (SAN JOSE) (3)	MARIA LORETO MONTENEGRO	PANAMERICANA NORTE KM 111-LA CALERA	QUILLOTA	V	356600
VIVERO SANTA RITA (3)	ANSELMO PEREZ BRIONES	CAM-SAN JUAN - LEIDA	SAN ANTONIO	V	445065
MAD FRANCISCO LOTITO (2)	ELISA FLORES Y CIA LTDA.	KM 3 STO. DOMINGO - BUCALEMU	SAN ANTONIO	V	446115
FOR. SANTA LUCIA LTDA. (2)	MAURO LOTITO SCARINGELLA	KM 3 STO. DOMINGO - BUCALEMU	SAN ANTONIO	V	446119
VIVERO LOS OLMOS (3)	VIVERO LOS OLMOS	CHILLAN 816 SAN FERNANDO	COLCHAGUA	VI	712249
VIVERO PATACON (3)	DANTE DEVLACHOVICH	CRUCE ROMERAL	CURICO	VII	313924
VIVERO MAULE (3)	MARCOS SALGADO ENCALADA	CAM. MAULE-DUAO KM 0,6 MAULE	TALCA	VII	09 97424861
U. C. DEL MAULE (3)	UNIVERSIDAD CATOLICA DEL MAULE	AV. SAN MIGUEL 3605	TALCA	VII	203500
VIVERO EL PINO (3)	VIVERO BUENAVISTA	MONTT 294 - CONSTITUCION	TALCA	VII	675124
VIVERO EL ALAMO (3)	CIA. AGRICOLA EL ALAMO LTDA.	FUNDO COPIHUE - PARRAL	LINARES	VII	462179
VIVERO EL LLANO (3)	MANUEL NEIRA	PARCELA 73 LA TERCERA - LONGAVI	LINARES	VII	212655
VIVERO LOS QUILLAYES (3)	RENE ESCOBAR RODRIGUEZ	KM 12 BULNES-QUILLON	NUBLE	VIII	581517
VIVERO SAN MATIAS (3)	ALEJANDRO GUZMAN R.	CONCEP-CORONEL KM 13 PARC 18	CONCEPCION	VIII	2390377
INFOR (3, 4)	INSTITUTO FORESTAL	CAM. A CORONEL KM 7.5	CONCEPCION	VIII	2749090
VIVERO SAN FABIAN (3)	JOSE MIGUEL BARUDY	CONCEP-CORONEL KM 13	CONCEPCION	VIII	2390570
VIVERO EL CASTANO (3)	JOSE MORA VALENZUELA	PARCELA 36, VILLA ITALIA	CONCEPCION	VIII	09-97804273
VIVERO CAYUMANQUI (3)	JOSE SAAVEDRA RIVAS	KM 13 CONCEPCION - CORONEL PARC 5	CONCEPCION	VIII	2391038
VIVERO SAN JOSE (3)	JOSE VARELA	CONCEP-CORONEL KM 13 PARC 43	CONCEPCION	VIII	
VIVERO PITRINCO (3)	ANTONIO AMPUERO	KM 13 CAÑETE - CONCEPCIÓN (ANTIQUA)	ARAUCO	VIII	2612915
VIVERO LONCONAO (3)	DAVID MUNOZ SALAS	KM. 1 CANETE - LEBU	ARAUCO	VIII	09-98847458
MADERAS NOBLES (2)	MADERAS NOBLES LTDA	EX-RUTA 5 SUR KM 503 LOS ANGELES	BIO BIO	VIII	361483
VIVERO EL HUERTON (3)	RAMIRO DIAZ	COLO-COLO 90 LOS ANGELES	BIO BIO	VIII	322919
VIVERO CALIFORNIA (3)	ALBERTO HOFER	KM.25 CAM VICTORIA-CURACAUTIN	MALLECO	IX	241339
VIVERO CATANGO (3)	JORGE RESTOVIC DURAN	PORTALES 867 LOCAL 16 TEMUCO	CAUTIN	IX	250047
VIVERO GREENHILL (3)	ROBERTO GREENHILL	KM 17 TEMUCO-IMPERIAL	CAUTIN	IX	324578
VIVERO LA QUILA (3)	MECSOR	12 KM AL NORTE DE VALDIVIA	VALDIVIA	XIV	09-99180347
COYAHUE (3)	JOAQUIN KUNSTMANN B.	KM 807 RUTA 5 SUR MAFIL	VALDIVIA	XIV	219258
VIVERO VOPAR (3)	VOPAR S.A.	HIJUELA N° 3 FDO. LOS CASTAÑOS-VALDIVIA	VALDIVIA	XIV	272327
VIVERO LAS FANEGAS (3)	BENJAMIN OLIVARES	A 3 KM DE VISTA ALEGRE CAM STA ELVIRA	VALDIVIA	XIV	218727
VIVERO EL PARQUE (3)	ANDRES VARGAS TEUBER	KM 940 RUTA 5 SUR	OSORNO	X	90012941
U DE LOS LAGOS (3)	UNIVERSIDAD DE LOS LAGOS	OSORNO	OSORNO	X	333513
VIVERO EL PARQUE (3)	HERNAN VARGAS T.	KM. 980 RUTA 5 SUR - FRUTILLAR	LLANQUIHUE	X	421500
<b>MADERA EN TROZAS</b>					
FORESTAL CELCO	FORESTAL CELCO S.A.	LOS HORCONES S/N-ARAUCO	TALCA	VII	200900
MADERERA EL PINO LTDA.	MADERERA EL PINO LTDA.	KM 12 CONSTITUCION SN JAVIER	TALCA	VII	673409
MADERAS ZUNIGA	SOC MARIO ZUNIGA Y CIA LTDA	KM 30 CONSTITUCION-SN JAVIER	TALCA	VII	1972719
ASERRADERO SAN JOAQUIN	ASERRADERO SAN JOAQUIN S.A.	O'HIGGINS 3840 CHILLAN	NUBLE	VIII	261080
MADERAS FENAR	SOC.FOR.AGR.Y GAN RECINTO LTDA	KM 1 CAMINO A SAN NICOLAS	NUBLE	VIII	234052
FORESTAL DIGUILLIN	FORESTAL DIGUILLIN LTDA	CANCHA CARRIEL SUR-CONCEPCION	CONCEPCION	VIII	09-84293959
ASERRADERO NICOLAS BUSTOS	NICOLAS BUSTOS ALMIRALL	BONILLA 1755 - CONCEPCION	CONCEPCION	VIII	08-92496882
PAPELES NORSKE SKOG	PAPELES NORSKE SKOG BIO-BIO LTDA	PEDRO AGUIRRE CERDA 1054 - CONCEPCION	CONCEPCION	VIII	2500231
FORESTAL ARAUCO	FORESTAL ARAUCO LTDA	LOS HORCONES S/N - ARAUCO	ARAUCO	VIII	2571941
ASERRADERO CERRO ALTO	SOC. FORESTAL CERRO ALTO LTDA	AV. DIEGO PORTALES 1698 - CERRO ALTO	ARAUCO	VIII	2534128
COMERCIAL E INDUSTRIAL JCE	COMERCIAL E INDUSTRIAL JCE S.A.	KM 10 LOS ANGELES - SANTA BARBARA	BIO BIO	VIII	536500



NOMBRE	RAZON SOCIAL	DIRECCION	PROVINCIA	REGION	FONO
FORESTAL MININCO	FORESTAL MININCO S A	AVDA. ALEMANIA 751 - LOS ANGELES	BIO BIO	VIII	405300
ASERRADERO LAMINADORA	LAMINADORA LOS ANGELES S A	KM 502 RUTA 5 SUR - LOS ANGELES	BIO BIO	VIII	630680
OMAR MORALES	CARLOS MORALES	CARRERA S/N CURACAUTIN	MALLECO	IX	09-98832336
LUIS ABARZUA SAAVEDRA	LUIS ABARZUA SAAVEDRA	PEREZ CANTO 325-CURACAUTIN	MALLECO	IX	09-99642808
BORIS GARRIDO K	BORIS GARRIDO KLAGES	BARRIO IND SITIO 9-FREIRE	CAUTIN	IX	09-93812740
FORESTAL FATIMA	FORESTAL FATIMA LTDA	KM 699 RUTA 5 SUR - FREIRE	CAUTIN	IX	392044
FOR BEJCEK'S	SINDAF LTDA	PAN SUR KM 652 LAUTARO	CAUTIN	IX	531029
FORESTAL RIO CALLE CALLE	FORESTAL RIO CALLE CALLE S A	GUACAMAYO S/N VALDIVIA	VALDIVIA	XIV	222314
FORESTAL VALDIVIA	FORESTAL VALDIVIA LTDA	KM 788 RUTA 5 SUR - SN JOSE MARIQUINA	VALDIVIA	XIV	209200
INFODEMA	INFODEMA	AV ESPANA 1000 VALDIVIA	VALDIVIA	XIV	278058
BARRACA MENDEZ	JOSE E MENDEZ ROA	AVDA ESPANA 513-VALDIVIA	VALDIVIA	XIV	200441
MADERAS SOBARZO	SOBARZO Y CIA LTDA	CAU CAU S/N POB INDEPENDENCIA -VALDIVIA	VALDIVIA	XIV	217116
<b>POLINES Y POSTES</b>					
	IMPREGNADOS (1)		SULFATADOS (2)		
FOR SANTA LUCIA LTDA (1, 2)	MAURO LOTITO SCARINGELLA	KM 3 STO DOMINGO - BUCALEMU	SAN ANTONIO	V	446119
POSTAGRO LTDA (1)	POSTAGRO LTDA	km 139, ruta 5 sur san fernando	COLCHAGUA	VI	712296
IMPREMA (1)	IMPREMA LTDA	LONG SUR KM 191-CURICO	CURICO	VII	311105
MADERERA HUILQUILEMU (1)	AGR MADERERA HUILQUILEMU LTDA	FDO LA OBRA 5 KM TALCA-SN CLEMENTE	TALCA	VII	242922
GLOBAL MADERAS (1)	HERNAN PATRICIO GUZMAN RIQUELME	AV JORGE ALESSANDRI 12900 KM 17 1/2	SANTIAGO	RM	5294154
IMPREGNADORA LIFEWOOD (1)	LIFEWOOD DE CHILE LTDA	PUERTO MADERO 9670 - PUDAHUEL	SANTIAGO	RM	7470973
PRESERVA (1)	PRESERVA LTDA	LONG NORTE KM 8-LAMPA	CHACABUCO	RM	8426433
<b>MADERAS TRATADAS</b>					
	MADERAS IMPREGNADAS (1)	MADERA SECA EN HORNO (2)	MADERAS LAMINADAS (3)		
FOR SANTA LUCIA LTDA (1)	MAURO LOTITO SCARINGELLA	KM 3 STO DOMINGO - BUCALEMU	SAN ANTONIO	V	446119
MADERERA HUILQUILEMU (1)	AGR MADERERA HUILQUILEMU LTDA	FDO LA OBRA 5 KM TALCA-SN CLEMENTE	TALCA	VII	242922
BODEMA (1)	IND MADERERA BODEMA LTDA	KM 254 RUTA 5 SUR - TALCA	TALCA	VII	243272
MADERAS GALILEA DIEZ (1)	JACINTO GALILEA DIEZ	LUIS CRUZ MARTINEZ 602 - CANETE	ARAUCO	VIII	2612168
ASERRADERO CERRO ALTO (1)	SOC FORESTAL CERRO ALTO LTDA	AV DIEGO PORTALES 1698 - CERRO ALTO	ARAUCO	VIII	2534128
MADERAS EL BOLZON (1)	AGR Y FOR EL BOLZON LTDA	FUNDO EL BOLZON-LOS ANGELES	BIO BIO	VIII	315151
FORESTAL MAGASA (1)	FORESTAL MAGASA LTDA	KM 2 RUTA 5 SUR-TEMUCO	CAUTIN	IX	947700
BARRACA TOLOSA (1)	FORESTAL Y AGR LOS BOLDOS LTDA	CAUPOLICAN 1490-TEMUCO	CAUTIN	IX	220066
MAGISUR (1)	INDUSTRIAS MAGISUR LTDA	GUIDO DE RAMBERGA 854 TEMUCO	CAUTIN	IX	333500
FOR BEJCEK'S (1)	SINDAF LTDA	PAN SUR KM 652 LAUTARO	CAUTIN	IX	531029
FOR NELTUME CARRANCO (2)	FORESTAL NELTUME CARRANCO S.A.	NELTUME	VALDIVIA	XIV	1973633
MADESUR LTDA (1)	MADESUR LTDA	KM 2 OSORNO - BAHIA MANSA	OSORNO	X	230277
FOR FORVIR LTDA (1)	FOR FORVIR LTDA	RUTA 5 ACCESO SUR-PTO VARAS	LLANQUIHUE	X	233932
MAD VENTURELLI (1)	JAIME R. VENTURELLI G	LA VICTORIA 0235 STGO	SANTIAGO	RM	5531848
IMPREGNADORA LIFEWOOD (1)	LIFEWOOD DE CHILE LTDA	PUERTO MADERO 9670 - PUDAHUEL	SANTIAGO	RM	7470973
TECNOLAM (3)	TECNOLAM LTDA	SAN PABLO 9137	SANTIAGO	RM	6434119
COPREMA (1)	COPREMA LTDA	EL ROBLE 300 P IND VALLE GRANDE - LAMPA	CHACABUCO	RM	4435700
INGELAM (3)	INGELAM LTDA	LAS INDUSTRIAS 1530 - LAMPA	CHACABUCO	RM	7386792
PRESERVA (1)	PRESERVA LTDA	LONG NORTE KM 8-LAMPA	CHACABUCO	RM	8426433

NOMBRE	RAZON SOCIAL	DIRECCION	PROVINCIA	REGION	FONO
<b>MADERA ASERRADA</b>					
	PRECIO COMPRA (1)		PRECIO VENTA (2)		
BARRACA EL ALTO (1)	ARCAZA Y FIGUEROA LTDA QUILPUE	FREIRE 1468-QUILPUE	VALPARAISO	V	2911280
FORESTAL LAS TABLAS (2)	FORESTAL LAS TABLAS LTDA.	CRUCE LAS TABLAS, QUINTAY-RUTA 68 ANTIG	VALPARAISO	V	09-98796280
FORESTAL VALPARAISO (2)	FORESTAL VALPARAISO S A	CAMINO LA POLVORA KM 3 S/N - PLACILLA	VALPARAISO	V	2291052
FUNDO EL MANZANO (2)	SOC. AGR. DOÑAS ECHEVERRIA LTDA.	FDO. EL MANZANO, LAS DICHAS - CASABLANC	VALPARAISO	V	
MAD. FRANCISCO LOTITO (1)	ELISA FLORES Y CIA LTDA.	KM. 3 STO. DOMINGO - BUCALEMU	SAN ANTONIO	V	446115
FORESTAL SANTA LUCIA (1)	MAURO LOTITO SCARINGELLA	KM 3 STO. DOMINGO - BUCALEMU	SAN ANTONIO	V	446119
BARRACA SAN JOSE (1)	INDUSTRIA MADERERA SAN JOSE LTDA	LONG. NORTE 0228-RANCAGUA	CACHAPOAL	VI	584563
MADERAS PAVEZ (1)	LUIS PAVEZ PARDO	SANTA MARIA 250-RANCAGUA	CACHAPOAL	VI	221225
MADERAS CASTRO (1)	MANUEL CASTRO Y OTROS	M. MONTT 1462/AV LAS TORRES 65-RANCAGUA	CACHAPOAL	VI	211535
FORESTAL CIRUELOS (2)	FORESTAL CIRUELOS LTDA	LOS CRUCEROS KM 9 CAM PICHILEMU-CIRUELO	CARDENAL CARO	VI	09-97288332
BARRACA PICHILEMU (1)	SERGIO PARRAGUEZ CACERES	ANGEL GAETE 857 - PICHILEMU	CARDENAL CARO	VI	841029
ASERRADERO PARRAGUEZ (2)	VICTOR EDUARDO PARRAGUEZ GALARCE	ANGEL GAETE 857 - PICHILEMU	CARDENAL CARO	VI	841029
BARRACA VALDIVIA (1)	COM. ERICA RIOS HERNANDEZ E.I.R.L.	RAUQUEN ESQ. LOS VIDALES - CURICO	CURICO	VII	380414
MADERERA HUILQUILEMU (1)	AGR. MADERERA HUILQUILEMU LTDA.	FDO LA OBRA 5 KM TALCA-SN CLEMENTE	TALCA	VII	242922
BODEMA (1)	BODEMA LTDA	LONGITUDINAL NORTE S/N TALCA	TALCA	VII	243272
MADERAS FLORES (1)	FERNANDO FLORES VALDES	PARQUE INDUSTRIAL S/N TALCA	TALCA	VII	225489
MADERERA EL PINO LTDA. (1)	MADERERA EL PINO LTDA	KM 12 CONSTITUCION SN JAVIER	TALCA	VII	673409
MADERAS ZUNIGA (1)	SOC MARIO ZUNIGA Y CIA LTDA	KM 30 CONSTITUCION-SN JAVIER	TALCA	VII	1972719
BARRACA LOS ANDES (2)	SUCESION HUMBERTO VALENZUELA	FREIRE 1154 CONSTITUCION	TALCA	VII	672950
MADERAS RAGGI (1)	CARLOS VASQUEZ CHACON	JANUARIO ESPINOZA 543-LINARES	LINARES	VII	221133
INDUSTRIAS STELLA (1)	COM. E. IND. STELLA S.A.	CLAUDINA URRUTIA N 11 CAUQUENES	CAUQUENES	VII	512228
BARRACA ROMERO (1)	SOC BARRACA ROMERO LTDA	AV. COLLIN 914-CHILLAN	NUBLE	VIII	221651
BARRACA VALDIVIA (1)	SOC. MADERERA LEONESA LTDA.	PANAMERICANA SUR KM. 5 - CHILLAN	NUBLE	VIII	262254
MADERAS FENAR (1)	SOC FOR AGR Y GAN RECINTO LTDA	KM 1 CAMINO A SAN NICOLAS	NUBLE	VIII	234062
BARRACA CHILLAN (1)	SUC ORLANDO BOCAZ LAGOS	AV. COLLIN 853-CHILLAN	NUBLE	VIII	213764
B. CORDILLERA BIO-BIO (2)	BOSQUES CORDILLERA BIO-BIO S.A.	O'HIGGINS 628, LOS ANGELES	BIO BIO	VIII	345666
BARRACA SAN CRISTOBAL (1)	MAD SN CRISTOBAL LTDA	KM. 7 CAMINO A NACIMIENTO	BIO BIO	VIII	321497
MADERAS NOBLES (1, 2)	MADERAS NOBLES LTDA	EX-RUTA 5 SUR KM 503 LOS ANGELES	BIO BIO	VIII	361483
BARRACA ELIAS (1)	SOC FOR ALMENDRAS Y ALMENDRAS	AMUNATEGUI 16-MULCHEN	BIO BIO	VIII	561374
SOC. ANDINOS LTDA (2)	SOC. ANDINOS LTDA.	BULNES 480 - LOS ANGELES	BIO BIO	VIII	340393
OMAR MORALES (2)	CARLOS MORALES	CARRERA S/N CURACAUTIN	MALLECO	IX	09-98832336
MADERAS ESPARZA (1)	INES ELOISA ESPARZA PACHECO	MANUEL RODRIGUEZ 1053-COLLIPULLI	MALLECO	IX	09-94771400
JAIME MUÑO CUADRA (2)	JAIME MUÑO CUADRA	O'HIGGINS 345	MALLECO	IX	881457
LUIS ABARZUA SAAVEDRA (2)	LUIS ABARZUA SAAVEDRA	PEREZ CANTO 325-CURACAUTIN	MALLECO	IX	09-99642808
BARRACA DOUSSOULIN (1)	MARCELO DOUSSOULIN E HIJO LTDA	AV. SAAVEDRA 578-COLLIPULLI	MALLECO	IX	09-98896206
MADERERAS SAN ANDRES (1)	MARCO BARATTA BERTOLONI	RUTA 5 SUR KM 612-VICTORIA	MALLECO	IX	842874
BARRACA O'HIGGINS (1)	OSCAR LAGOS CHAVEZ	O'HIGGINS 821- COLLIPULLI	MALLECO	IX	811584
MADERAS JARA (1)	REDEMIO JARA JARA	CIRCUNVALACION 745 - ANGOL	MALLECO	IX	711988
BARRACA TOLOSA (1)	FORESTAL Y AGR LOS BOLDOS LTDA	CAUPOLICAN 1490-TEMUCO	CAUTIN	IX	220066
FOR BEJCEK'S (1)	SINDAF LTDA.	PAN SUR KM 652 LAUTARO	CAUTIN	IX	531029
RUCATAYO ALTO (2)	ERWIN ROSNER HELLRING	OF. PEREZ ROZALES 711-VALDIVIA	VALDIVIA	XIV	213920
FOR. NELTUME CARRANCO (2)	FORESTAL NELTUME CARRANCO S.A.	NELTUME	VALDIVIA	XIV	1973633
MADERAS SOBARZO (1)	SOBARZO Y CIA LTDA	CAU CAU S/N POB. INDEPENDENCIA -VALDIVI	VALDIVIA	XIV	217116
MADERAS PANGAL (2)	CARLOS CORTES PENA	PANGAL 1097 - PUERTO AYSÉN	AYSEN	XI	330956
SAN CRISTOBAL (2)	CARLOS SOLIS A.	BILBAO 2305 - COYHAIQUE	COYHAIQUE	XI	217169
ASER. SANTA MARGARITA (2)	JOSE OYARZUN MANSILLA	12 DE OCTUBRE 654 - COYHAIQUE	COYHAIQUE	XI	239425
MADERAS CASTILLA (2)	LUIS CASTILLA VERA	SIMON BOLIVAR S/N	COYHAIQUE	XI	233007
COPREMA (1)	COPREMA LTDA	EL ROBLE 300 P. IND. VALLE GRANDE - LAMPA	CHACABUCO	RM	4435700
INMADHER (1)	SERGIO HERNANDEZ ALABARCE	SN PABLO 9137 - PUDAHUEL	SANTIAGO	RM	6434119



NOMBRE	RAZON SOCIAL	DIRECCION	PROVINCIA	REGION	FONO
<b>MADERA DIMENSIONADA Y ELABORADA</b>					
BARRACA EL ALTO	ARCAVA Y FIGUEROA LTDA QUILPUE	FREIRE 1468-QUILPUE	VALPARAISO	V	2911280
MADERAS HAAS	COMERCIAL MAMELL LTDA	CAMINO INTERNACIONAL A 500 MT COCA COLA	VALPARAISO	V	2818494
FORESTAL VALPARAISO	FORESTAL VALPARAISO S.A.	CAMINO LA POLVORA KM 3 S/N - PLACILLA	VALPARAISO	V	2291052
MADERAS FASCO	MADERAS FASCO S.A.	QUILLOTA 765 - VINA DEL MAR	VALPARAISO	V	2977840
MADERAS FRANCISCO LOTITO	ELISA FLORES Y CIA LTDA.	KM. 3 STO. DOMINGO - BUCALEMU	SAN ANTONIO	V	446115
FORESTAL SANTA LUCIA	MAURO LOTITO SCARINGELLA	KM.3 STO. DOMINGO - BUCALEMU	SAN ANTONIO	V	446119
BARRACA SAN JOSE	INDUSTRIA MADERERA SAN JOSE LTDA	LONG. NORTE 0228-RANCAGUA	CACHAPOAL	VI	584562
MADERAS PAVEZ	LUIS PAVEZ PARDO	SANTA MARIA 250-RANCAGUA	CACHAPOAL	VI	221226
MADERAS CASTRO	MANUEL CASTRO Y OTROS	M. MONTT 1462/AV LAS TORRES 65-RANCAGUA	CACHAPOAL	VI	211535
MADERAS SALINERO	GUMERCINDO SALINERO DUQUE	AV CENTENARIO S/N-SN FERNANDO	COLCHAGUA	VI	711175
BARRACA SAN JOSE	SOC FOR. Y AGR. BELLAVISTA LTDA	AV ERRAZURIZ 120 SANTA CRUZ	COLCHAGUA	VI	822316
FORESTAL CIRUELOS	FORESTAL CIRUELOS LTDA	LOS CRUCEROS KM 9 CAM PICHILEMU-CIRUELO	CARDENAL CARO	VI	09-97288332
BARRACA PICHILEMU	SERGIO PARRAGUEZ CACERES	ANGEL GAETE 857 - PICHILEMU	CARDENAL CARO	VI	841029
ASERRADERO PARRAGUEZ	VICTOR EDUARDO PARRAGUEZ GALARCE	ANGEL GAETE 857 - PICHILEMU	CARDENAL CARO	VI	841029
BARRACA VALDIVIA	COM. ERICA RIOS HERNANDEZ E.I.R.L.	RAUQUEN ESQ. LOS VIDALES - CURICO	CURICO	VII	380414
AGR. MADERERA HUILQUILEMU	AGR. MADERERA HUILQUILEMU LTDA.	FDO LA OBRA 5 KM TALCA-SN CLEMENTE	TALCA	VII	242922
BODEMA	BODEMA LTDA	LONGITUDINAL NORTE S/N TALCA	TALCA	VII	243272
MADERAS FLORES	FERNANDO FLORES VALDES	PARQUE INDUSTRIAL S/N TALCA	TALCA	VII	225489
MADERERA EL PINO LTDA	MADERERA EL PINO LTDA.	KM 12 CONSTITUCION SN JAVIER	TALCA	VII	673409
MADERAS ZUNIGA	SOC MARIO ZUNIGA Y CIA LTDA	KM 30 CONSTITUCION-SN JAVIER	TALCA	VII	1972719
BARRACA LOS ANDES	SUCESION HUMBERTO VALENZUELA	FREIRE 1154 CONSTITUCION	TALCA	VII	672950
AGRICOLA ENTRE RIOS	AGRICOLA ENTRE RIOS LTDA	RENGO 435 LINARES	LINARES	VII	210892
MADERAS RAGGI	CARLOS VASQUEZ CHACON	JANUARIO ESPINOZA 543-LINARES	LINARES	VII	221133
INDUSTRIAS STELLA	COM E IND STELLA S.A.	CLAUDINA URRUTIA N 11 CAUQUENES	CAUQUENES	VII	512228
MADERAS SAN JORGE	JORGE ZUNIGA Z.	KM 3 CAMINO A QUIRIHUE	CAUQUENES	VII	09-96755622
BARRACA ROMERO	SOC BARRACA ROMERO LTDA	AV. COLLIN 914-CHILLAN	NUBLE	VIII	221651
BARRACA VALDIVIA	SOC. MADERERA LEONESA LTDA.	PANAMERICANA SUR KM. 5 - CHILLAN	NUBLE	VIII	262254
MADERAS FENAR	SOC FOR.AGR Y GAN RECINTO LTDA.	KM 1 CAMINO A SAN NICOLAS	NUBLE	VIII	234062
BARRACA CHILLAN	SUC ORLANDO BOCAZ LAGOS	AV. COLLIN 853-CHILLAN	NUBLE	VIII	213764
MADERAS ARAVENA	AEDO Y HUINCA LTDA	AUTOPISTA 6750	CONCEPCION	VIII	2411760
DIEZCO	DIEZCO LTDA	COLON 8483-TALCAHUANO	CONCEPCION	VIII	2503000
BARRACA SAN PABLO	FERNANDINO RIQUELME RIVAS Y CIA	EGANA 1991-TOME	CONCEPCION	VIII	2651005
ASERRADERO NICOLAS BUSTOS	NICOLAS BUSTOS ALMIRALL	BONILLA 1755 - CONCEPCION	CONCEPCION	VIII	09-82496882
CELSO MEDINA VASQUEZ	SOC. MADERERA M Y M LTDA	EGANA 2085-TOME	CONCEPCION	VIII	2654932
MADERAS GALILEA DIEZ	JACINTO GALILEA DIEZ	LUIS CRUZ MARTINEZ 602 - CANETE	ARAUCO	VIII	2612168
ASERRADERO CERRO ALTO	SOC. FORESTAL CERRO ALTO LTDA	AV. DIEGO PORTALES 1698 - CERRO ALTO	ARAUCO	VIII	2534128
MADERAS EL BOLZON	AGR. Y FOR. EL BOLZON LTDA.	FUNDO EL BOLZON-LOS ANGELES	BIO BIO	VIII	315151
BOSQUES CORDILLERA BIO-BIO	BOSQUES CORDILLERA BIO-BIO S.A.	O'HIGGINS 628 , LOS ANGELES	BIO BIO	VIII	345666
FOR. AGR. IND. MAD. LOS	FOR. AGR. IND. MAD. LOS ANGELES	AV. SOR VICENTA 2575 - LOS ANGELES	BIO BIO	VIII	361920
BARRACA SAN CRISTOBAL	MAD SN CRISTOBAL LTDA	KM. 7 CAMINO A NACIMIENTO	BIO BIO	VIII	321497
MADERAS NOBLES	MADERAS NOBLES LTDA	EX-RUTA 5 SUR KM 503 LOS ANGELES	BIO BIO	VIII	361483
BARRACA ELIAS	SOC FOR. ALMENDRAS Y ALMENDRAS	AMUNATEGUI 16-MULCHEN	BIO BIO	VIII	561374
MADERAS ESPARZA	INES ELOISA ESPARZA PACHECO	MANUEL RODRIGUEZ 1053-COLLIPULLI	MALLECO	IX	09-94771400
BARRACA DOUSSOULIN	MARCELO DOUSSOULIN E HIJO LTDA	AV. SAAVEDRA 578-COLLIPULLI	MALLECO	IX	09-98896206
MADERERAS SAN ANDRES	MARCO BARATTA BERTOLONI	RUTA 5 SUR KM 612-VICTORIA	MALLECO	IX	842874
BARRACA O'HIGGINS	OSCAR LAGOS CHAVEZ	O'HIGGINS 821- COLLIPULLI	MALLECO	IX	811584
MADERAS JARA	REDEMIO JARA JARA	CIRCUNVALACION 745 - ANGOL	MALLECO	IX	711968



NOMBRE	RAZON SOCIAL	DIRECCION	PROVINCIA	REGION	FONO
BORIS GARRIDO K.	BORIS GARRIDO KLAGE	BARRIO IND SITIO 9-FREIRE	CAUTIN	IX	09-93812740
FORESTAL MAGASA	FORESTAL MAGASA LTDA	KM 2 RUTA 5 SUR-TEMUCO	CAUTIN	IX	947700
BARRACA TOLOSA	FORESTAL Y AGR LOS BOLDOS LTDA	CAUPOLICAN 1490-TEMUCO	CAUTIN	IX	220066
MAGISUR	INDUSTRIAS MAGISUR LTDA	GUIDO DE RAMBERGA 854 TEMUCO	CAUTIN	IX	333500
FOR BEJCEK'S	SINDAF LTDA	PAN SUR KM 652 LAUTARO	CAUTIN	IX	531029
SOC. DE MADERAS PORVENIR	SOC. DE MADERAS PORVENIR LTDA	PEREZ ROSALEZ 01060	CAUTIN	IX	222086
CONSTRUCTORA AMANECER	SOC. CONSTRUCTORA AMANECER LTDA	MILANO 3115-TEMUCO	CAUTIN	IX	328466
PLANTA PANGUIPULLI	AGR Y FOR. BAGARO LTDA	KM 5 PANGUIPULLI-LANCO	VALDIVIA	XIV	311520
BARRACA MENDEZ	JOSE E MENDEZ ROA	AVDA ESPANA 513-VALDIVIA	VALDIVIA	XIV	200441
MADERAS SOBARZO	SOBARZO Y CIA LTDA	CAU CAU S/N POB. INDEPENDENCIA -VALDIVIA	VALDIVIA	XIV	217116
MADERAS FARKAS	EXP. FARKAS E HIJOS LTDA	AVDA. FUSCHLOCHER 700-OSORNO	OSORNO	X	234646
MADESUR LTDA	MADESUR LTDA	KM 2 OSORNO - BAHIA MANSA	OSORNO	X	230277
MADERAS CASTILLA	NICOLAS SANTAMARIA B. E HIJOS	PARQUE INDUSTRIAL S/N-OSORNO	OSORNO	X	232417
ASEMAD	RODRIGO ALCAZAR GONZALEZ	A FUCHSLOCHER S/N	OSORNO	X	235679
MADERAS KORTMANN	ERNESTO E KORTMANN MANSILLA	CAMINO TEPUAL S/N-PTO MONTT	LLANQUIHUE	X	256979
FOR FORVIR LTDA	FOR FORVIR LTDA	RUTA 5 ACCESO SUR-PTO VARAS	LLANQUIHUE	X	233932
HECTOR VERA MACIAS	BARRACA SAN BRUNOS	PANAM. NORTE S/N CASTRO	CHILOE	X	635436
FIDELISA MAYORGA SOTO	MADERAS CHILOE	A LATORRE 467-ANCUD	CHILOE	X	622282
OSCAR BECKER ALVAREZ	OSCAR BECKER ALVAREZ	PANAM NORTE S/N CASTRO	CHILOE	X	632718
SAN CRISTOBAL	CARLOS SOLIS A.	BILBAO 2305 - COYHAIQUE	COYHAIQUE	XI	217169
BAGARO	AGRICOLA Y FORESTAL BAGARO LTDA	FRANKLIN 360-STGO	SANTIAGO	RM	5569805
MAD. VENTURELLI	JAIME R. VENTURELLI G.	LA VICTORIA 0235 STGO	SANTIAGO	RM	5531848
IMPREGNADORA LIFEWOOD	LIFEWOOD DE CHILE LTDA	PUERTO MADERO 9670 - PUDAHUEL	SANTIAGO	RM	7470973
MADERAS MONTE VERDE	RAUL PEREZ SERANI	DEPARTAMENTAL 484 - SANTIAGO	SANTIAGO	RM	5251503
PRESERVA	PRESERVA LTDA	LONG NORTE KM 8-LAMPA	CHACABUCO	RM	8426433
<b>TABLEROS Y CHAPAS</b>					
INFODEMA	INFODEMA S.A.	CAMINO LONQUEN 10611- MAIPU SANTIAGO	SANTIAGO	RM	5333180
MASISA	MASISA S.A.	APOQUINDO 3650 P. 10	SANTIAGO	RM	2311010
TRUPAN Y CHOLGUAN	PANELES ARAUCO S.A.	AVDA PTE. FREI MONTALVA 18900	SANTIAGO	RM	4258000
<b>ENVASES DE MADERA</b>					
MADERAS MUJICA	MADERAS MUJICA S.A.	PAN SUR KM 191 CURICO	CURICO	VII	311557
MADERERA PROSPERIDAD	IND MADERERA PROSPERIDAD S.A.	LONGITUDINAL SUR KM. 250 - TALCA	TALCA	VII	340680
TERMAC	TERMAC S.A.	LAS URBINAS 53 OF 32 - PROVIDENCIA	SANTIAGO	RM	2336119

# DIRECTORIO DE EMPRESAS DE INSUMOS FORESTALES

NOMBRE	RAZON SOCIAL	DIRECCION	PROVINCIA	REGION	FONO
INSUMOS					
ARTÍCULOS PARA PLANTACION Y MANEJO (1)		ARTÍCULOS PARA LA EXTRACCION (2)	ARTÍCULOS PARA MEDICION (3)		
ARTÍCULOS PARA LA PROD. DE MADERA ASERRADA (4)		ARTÍCULOS PARA LA ELAB. DE MADERAS (5)	MAQUINARIA FORESTAL (6)		
ARTICULOS DE SEGURIDAD Y PROTECCION (7)		ENERGETICOS (8)			
ANDERSEN S.A. (1, 2, 6)	ANDERSEN S.A.	NUEVA APOQUINDO 7393	SANTIAGO	RM	2295033
GILDEMEISTER (6)	AUTOMOTORES GILDEMEISTER S.A.	AV. AMERICO VESPUCIO 685 - HUECHURABA	SANTIAGO	RM	7315800
CIENTEC (3)	CIENTEC S.A.	ANTONIO VARAS 754 - PROVIDENCIA	SANTIAGO	RM	2350085
COOFOR (4, 5)	COOPERATIVA FORESTAL PROD Y SERV LTDA	EINSTEIN 760-STGO	SANTIAGO	RM	4813484
EMARESA (2)	EMARESA INGEN. Y REPRESENTAC. S.A.	STA. ADELA 9901- MAIPU	SANTIAGO	RM	4602000
HELA (4)	IMPORT. Y MANUFAC. VON DER HEYDE S.A.	PABLO NERUDA 73 LAS REJAS	SANTIAGO	RM	7794175
INGEMAD (4, 5)	INGENIERIA DE MADERAS COM. E IND. LTD	AV. EINSTEIN 716 STGO	SANTIAGO	RM	6225333
INE (8)	INSTITUTO NACIONAL DE ESTADISTICAS	AV. PRESIDENTE BULNES 418-STGO	SANTIAGO	RM	6991441
ECASO (1, 4, 6)	MANUFACTURAS ECASO S.A.	AV. JUAN DE LA FUENTE 027 A - LAMPA	SANTIAGO	RM	7385353
SALFA (6)	SALINAS Y FABRES	RONDIZZONI 2130 - SANTIAGO	SANTIAGO	RM	8109214
PRODUCTOS QUIMICOS					
PRESERVANTES DE MADERA (1)		AGROQUIMICOS (2)	ADHESIVOS (3)		
SOLCHEM LTDA (1)	SOLCHEM LTDA.	M. RODRIGUEZ 186 L. COLORADAS, SN PEDRO	CONCEPCION	VIII	390639
BAYER (2)	BAYER DE CHILE S.A.	CARLOS FERNANDEZ 260-STGO	SANTIAGO	RM	5555561
QUIMETAL (1, 2)	CIA. QUIMICA Y METALURGICA LTDA.	LOS YACIMIENTOS 1301-MAIPU	SANTIAGO	RM	3817000
OXIQUIM (3)	OXIQUIM SA	CAÑAVERAL 901 PAN NORTE QUILICURA	SANTIAGO	RM	6858100

# PRECIOS NOMINALES TROZAS Y MADERA DE PINO RADIATA MERCADO INTERNO

1977 - 2009

(\$/m<sup>3</sup>)

AÑO TRIMESTRE	TROZAS		MADERA		
	Aserrables (1)	Pulpables (2)	Aserrada (1)	Dimensionada (3)	Cepillada (3)
1977	204	135	1,341	1,265	1,510
1978	310	222	2,025	1,901	2,215
1979	466	252	2,178	2,370	2,765
1980	693	355	2,953	3,620	4,183
1981	693	371	2,839	4,063	4,690
1982	640	496	2,030	3,812	4,360
1983	761	610	...	4,278	4,968
1984	1,138	778	2,999	5,076	5,970
1985	1,872	1,187	5,548	8,736	9,917
1986	2,145	1,683	6,277	10,492	11,653
1987	2,776	2,090	8,728	12,792	14,632
1988	4,703	2,475	11,998	17,941	20,413
1989	5,775	3,044	13,709	22,324	24,722
1990	7,138	4,020	16,651	28,715	32,153
1991	9,967	5,400	23,144	35,596	40,156
1992	12,095	6,990	33,111	47,748	53,657
1993	14,562	7,001	36,835	56,139	62,446
1994	15,756	7,091	38,093	59,064	65,684
1995	16,083	8,077	39,427	61,262	68,402
1996	17,717	8,110	42,232	66,257	72,890
1997	17,486	7,303	42,034	66,793	73,777
1998	17,918	7,981	41,573	66,283	74,467
1999	18,020	7,341	40,720	65,364	74,483
2000	19,933	7,277	40,801	66,055	73,482
2001	19,784	7,898	38,921	66,730	74,691
2002	19,429	8,035	39,540	67,252	76,159
2003	18,824	8,247	39,962	67,064	78,458
2004	18,378	8,658	41,086	68,946	80,576
2005	20,986	9,697	51,072	81,029	94,450
2006	21,688	9,569	53,229	87,763	101,182
2007	22,642	10,693	53,613	91,116	104,557
2008	24,250	11,457	54,600	94,643	110,164
2009	22,580	11,555	54,248	97,779	114,749

FUENTE : INFOR.

(1) : Puesto en aserradero de la VIII Región.

(2) : Precio promedio ponderado según consumo potencial de las plantas de pulpa de la VII y VIII Región.

(3) : Puesta en Barraca de la VIII Región.

(...) : Indica sin información.



**PRECIOS NOMINALES EXPORTACIÓN DE TROZAS, ASTILLAS, MADERA ASERRADA Y ELABORADA**  
1980 - 2009

AÑO	TROZAS ASERRABLES	TROZAS PULPABLES			ASTILLAS			MADERA ASERRADA TABLONES					MADERA ELABORADA		
	<i>Pino radiata</i> (US\$ FOB/m <sup>3</sup> )	<i>Pino radiata</i> (US\$ FOB/m <sup>3</sup> )	<i>Eucalipto globulus</i> (US\$ FOB/m <sup>3</sup> )	<i>Eucalipto nitens</i> (US\$ FOB/m <sup>3</sup> )	<i>Pino radiata</i> (US\$ FOB/t)	<i>Eucalipto globulus</i> (US\$ FOB/t)	<i>Eucalipto nitens</i> (US\$ FOB/t)	<i>Pino radiata</i> (US\$ FOB/m <sup>3</sup> )	<i>Rauli</i> (US\$ FOB/m <sup>3</sup> )	<i>Coihue</i> (US\$ FOB/m <sup>3</sup> )	<i>Tepa</i> (US\$ FOB/m <sup>3</sup> )	<i>Lenga</i> (US\$ FOB/m <sup>3</sup> )	<i>PINO RADIATA</i> <i>Cepillada</i> (US\$ FOB/m <sup>3</sup> )	<i>Finger</i> (US\$ FOB/m <sup>3</sup> )	<i>Molduras</i> (US\$ FOB/t)
1980	54	-	-	-	-	-	-	113	437	207	165	-	155	-	-
1981	47	-	-	-	-	-	-	109	475	176	198	219	169	-	1,064
1982	41	-	-	-	-	-	-	99	388	-	143	208	128	-	633
1983	33	-	-	-	-	-	-	84	358	-	148	166	113	-	565
1984	33	-	-	-	-	-	-	79	353	199	142	180	99	-	1,015
1985	32	27	-	-	-	-	-	73	331	160	169	169	98	-	532
1986	34	28	-	-	28	-	-	76	331	193	142	158	108	228	919
1987	39	27	42	-	29	-	-	87	303	125	137	194	134	270	602
1988	45	27	44	-	31	47	-	106	304	193	181	182	145	279	628
1989	43	27	45	-	34	58	-	109	299	157	199	194	145	247	700
1990	49	32	45	-	36	61	-	126	260	172	171	200	164	209	622
1991	51	40	48	-	34	60	-	137	313	183	272	197	166	260	820
1992	47	40	54	-	40	61	-	133	407	170	259	220	165	328	1,066
1993	85	38	63	-	42	67	-	178	529	235	309	300	247	391	1,238
1994	63	46	58	-	41	63	-	163	488	230	319	382	359	431	1,342
1995	67	43	70	-	47	73	-	180	478	262	392	473	392	364	1,319
1996	65	52	65	-	42	77	-	168	463	279	299	521	414	346	1,359
1997	62	55	62	-	39	67	-	172	507	442	295	532	388	342	1,469
1998	52	54	65	-	38	69	-	146	542	408	339	560	349	299	1,185
1999	49	53	58	-	-	62	-	136	548	382	259	569	291	297	1,377
2000	46	42	52	-	31	55	36	137	541	376	254	565	254	257	1,045
2001	48	34	52	-	31	56	44	127	503	529	-	547	230	236	1,100
2002	47	41	45	-	27	52	42	129	487	458	356	418	235	253	1,134
2003	46	37	43	56	26	58	39	130	346	291	275	529	277	247	1,038
2004	49	34	48	41	30	53	39	141	505	401	726	540	330	336	1,502
2005	57	34	66	46	33	58	40	157	546	215	140	573	296	321	1,299
2006	-	36	-	44	47	62	43	166	567	608	492	608	294	349	1,460
2007	63	40	-	49	44	68	46	199	609	571	-	614	258	337	1,228
2008	-	-	-	-	67	79	62	196	674	570	391	549	268	358	1,373
2009(*)	-	-	-	-	-	78	66	161	755	318	398	575	232	293	1,306

FUENTE: INFOR-CONAF.

NOTA : Los precios trimestrales son ponderados por el volumen.

(-) : Indica que no se efectuaron exportaciones.

(\*) : Promedio enero a octubre.

# METODOLOGÍA GENERAL

## I PRECIOS DE PRODUCTOS FORESTALES

LOS PRECIOS DE LOS DISTINTOS PRODUCTOS SE OBTIENEN POR ENCUESTAS DIRECTAS A LAS EMPRESAS PRODUCTORAS, CORRESPONDIENTES EN LA MAYORÍA DE LOS CASOS A PRECIOS DE LISTA. EN EL CASO DE:

- SEMILLAS (E): LOS PRECIOS SON ENTREGADOS POR EL CENTRO DE SEMILLAS DE CHILLÁN (CONAF)
- PLANTAS FORESTALES (E): SE OBTIENEN POR CONSULTAS A LOS VIVEROS MÁS REPRESENTATIVOS DE CADA REGIÓN
- TROZAS ASERRABLES (P): CORRESPONDE AL PRECIO DE COMPRA DE LOS ASERRADEROS, EXPRESADO EN M<sup>3</sup>, EQUIVALENTE A 22 PULG MADERERAS PARA TROZAS DE 3,6 M DE LARGO Y A 26 PULG PINERAS PARA TROZAS DE 3,2 M DE LARGO.
- TROZAS PARA PULPA (P): CORRESPONDE AL PRECIO DE COMPRA FIJADO POR LAS EMPRESAS PAPELERAS, PUESTO EN CANCHA DE LA PROVINCIA INDICADA Y EL PRECIO DE COMPRA DE OTRAS EMPRESAS.
- POSTES Y POLINES (P): ESTOS PRECIOS SON CONSULTADOS EN LAS PLANTAS IMPREGNADORAS MÁS REPRESENTATIVAS, CORRESPONDIENDO AL DE COMPRA EN EL CASO DE POSTES Y POLINES SIN IMPREGNAR Y AL PRECIO DE VENTA, EN PRODUCTOS IMPREGNADOS.
- MADERA ASERRADA (P): CORRESPONDE AL PRECIO DE VENTA DE ASERRADEROS DE LA VIII REGIÓN Y AL PRECIO DE COMPRA POR PARTE DE LAS BARRACAS, PUESTO EN EL LUGAR DE ORIGEN O DESTINO. LOS ESTABLECIMIENTOS ENCUESTADOS EN ESTE CASO CORRESPONDEN A UNA MUESTRA DETERMINADA EN BASE AL CENSO DE BARRACAS Y ASERRADEROS DE 1986 Y 1990, RESPECTIVAMENTE.
- MADERA DIMENSIONADA Y ELABORADA (P): CORRESPONDE AL PRECIO DE VENTA CONSULTADO EN BARRACA
- TABLEROS Y CHAPAS (P): CORRESPONDE A PRECIOS DE PRODUCTOS PUESTOS EN SANTIAGO, CONSULTADOS AL TOTAL DE LAS EMPRESAS PRODUCTORAS.
- CAJAS, PALLETS Y BINS (E): CORRESPONDEN A PRECIOS DE REFERENCIA CONSULTADOS A EMPRESAS PRODUCTORAS Y EMPRESAS EXPORTADORAS DE FRUTA.

NOTA: (P): PRECIOS PUBLICADOS PERMANENTEMENTE  
(E): PRECIOS PUBLICADOS ESTACIONALMENTE

## II PRECIOS DE INSUMOS FORESTALES

ESTOS PRECIOS SE OBTIENEN POR CONSULTA EN LAS EMPRESAS MÁS REPRESENTATIVAS.

## III TARIFAS DE FLETES

CORRESPONDE A TARIFAS ENTREGADAS POR EMPRESAS PRODUCTORAS Y A TARIFAS DE EMPRESAS DE TRANSPORTE FORESTAL

## OBSERVACIONES

1. Todos los precios presentados deben ser considerados como **referenciales**, por cuanto no consideran negociaciones por volumen y forma de pago, premios por cumplimiento de contrato y otros.
2. Los precios no incluyen el impuesto al valor agregado (IVA).
3. Los precios deben entenderse como válidos al momento de la encuesta (primera semana del mes de la publicación)
4. Los precios de madera aserrada, dimensionada y elaborada corresponden a calidad I-IV y a un contenido de humedad 30% (seco al aire), excepto que se especifique lo contrario. Estos precios se presentan en m<sup>3</sup>, equivalente a 48,5 pulgadas en pino radiata y álamo y a 42,4 pulgadas en el caso de especies nativas.
5. Mayores antecedentes sobre la información presentada pueden ser solicitados al Área de Estudios Económicos y del Ambiente-Instituto Forestal.
6. Madera Pulpable: Metro ruma = (1 m x 1 m x 2,44 m) = 1,6 m<sup>3</sup> sólidos
7. Astillas: Metro estéreo = (1 m x 1 m x 1 m) no compactado

### ABREVIATURAS

LB	: Largo de barra	l	: Largo	M	: Maceta
P	: Paso	e	: Espesor	T	: Tubete
W	: Widia	Ch	: Contenido de humedad	S	: Speedling
HHS	: Acero rápido	d	: Diámetro	1-0, 1-1, etc.	: Raíz desnuda

## CALENDARIO DE PUBLICACIÓN DE PRECIOS SEGÚN TIPO DE PRODUCTO

TIPO	MARZO	JUNIO	SEPTIEMBRE	DICIEMBRE
<b>PRODUCTOS</b>				
Plantas y semillas forestales		X		
Carbón, leña	X	X	X	X
Madera en trozos	X	X	X	X
Postes y polines impregnados	X	X	X	X
Maderas tratadas	X	X	X	X
Madera aserrada	X	X	X	X
Mad. dimensionada y elaborada	X	X	X	X
Tableros y chapas	X	X	X	X
Envases de madera				X
<b>INSUMOS</b>				
Energéticos y lubricantes	X	X	X	X
Artículos de plantación y poda	X	X	X	X
Insumos para explotación de bosques, excluidas maquinarias	X	X	X	X
Artículos de medición				X
Insumos para produc. de mad. aserrada excluida maquinaria	X	X	X	X
Artículos de seguridad y protección	X	X	X	X
Insumos para elaboración, excepto maquinarias	X	X	X	X
Maquinaria en general				X
Preservantes de madera	X	X	X	X
Herbicidas	X	X		
Nematicidas, insecticidas, fungi- cidas y desinfectantes de semillas			X	X
Adhesivos	X	X	X	X
<b>FLETES</b>	X	X	X	X
Boletín de Precios Forestales, es una publicación trimestral, elaborada por la Unidad de Estudios Económicos y Mercado del Instituto Forestal. Dirija su correspondencia a Sucre 2397 Ñuñoa, Santiago. Fono: 3667108. Fax: 3667131.				





**INFOR**

*Creando valor forestal para Chile*

**SEDE DIAGUITAS** kilómetro 5 costado aeródromo La Florida, La Serena. Fono/Fax: (56-51) 543627

**SEDE METROPOLITANA** Sucre 2397, Ñuñoa. Santiago. Fono: (56 - 2) 3667100. Fax: (56 - 2) 3667131

**SEDE BIO BIO** Camino a Coronel Km. 7,5, Concepción. Fono/Fax: (56-41) 2853260

**SEDE VALDIVIA** Fundo Teja Norte s/n, Valdivia. Casilla: 385, Valdivia. Fono: (56-63) 211476. Fax: (56-63) 218968

**SEDE PATAGONIA** Riquelme 147, Coyhaique. Fono: (56-67) 573159

**www.infor.cl**  
**oirs@infor.cl**